

**TOPIC<sup>®</sup>**

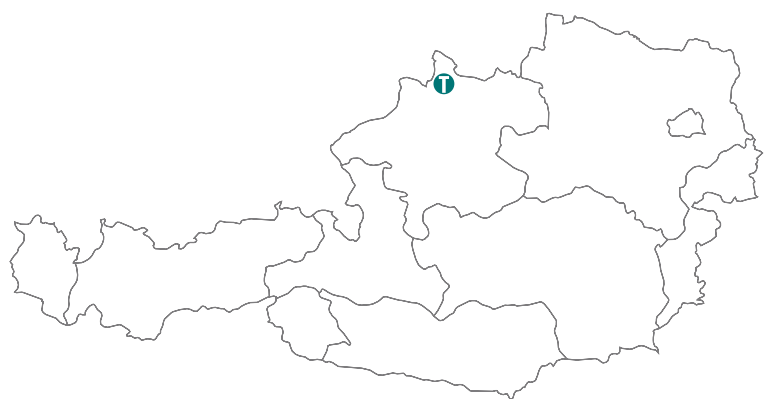
Die Türen-Manufaktur



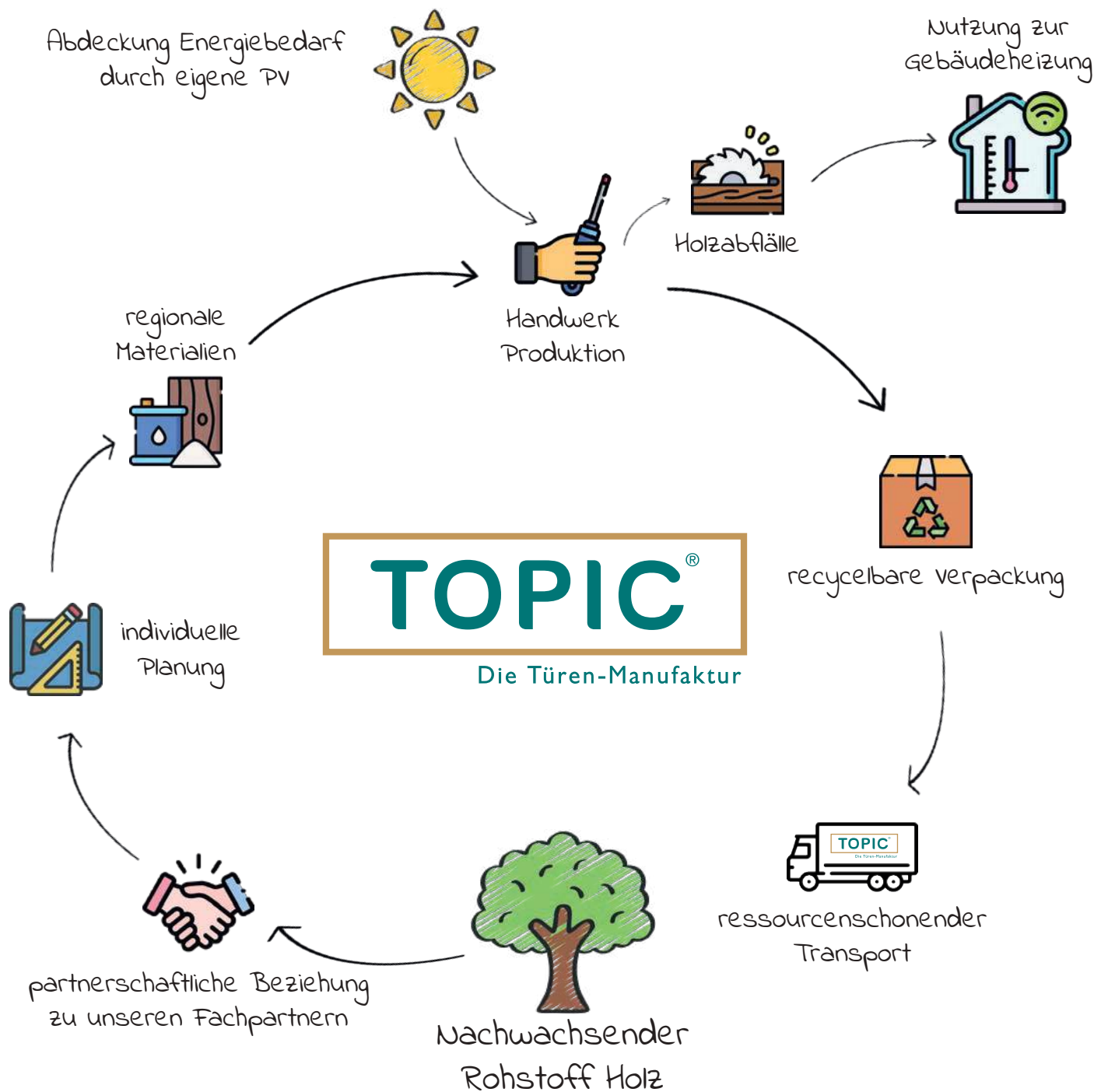
HAUSTÜREN

# INHALTSVERZEICHNIS

- 4 OBERFLÄCHEN
- 14 HAUSTÜREN OHNE LICHTAUSSCHNITT
- 27 HAUSTÜREN MIT LICHTAUSSCHNITT
- 62 KLASSISCHE TÜREN
- 72 SICHERHEITS-WOHNUNGSTÜREN
- 78 KONFIGURATION



Sämtliche gezeigten Türen sind Fotografien aus unserer Manufaktur von Kundenkonfigurationen.  
Die Standardausführung der jeweiligen Modellreihe finden Sie im Katalog auf den Seiten 80 - 85.



## NACHHALTIGE TÜREN AUS MEISTERHAND

Bei der österreichischen Türen-Manufaktur TOPIC sind individuelle Türenwünsche in besten Händen.

In unserer eigenen Holzverarbeitung, Glaserei, Lackiererei und Schlosserei treffen traditionelle Handwerkskunst und mehr als 45 Jahre Erfahrung auf aktuelle Architektur- und Designtrends.

Nach Ihren Vorstellungen und Wünschen fertigen wir in unserer Haustüren-Manufaktur mit Hingabe, Engagement, höchster Perfektion und Liebe zum Detail exklusive Haustür-Unikate in Premium-Qualität.

WIR FREUEN UNS, IHRE WÜNSCHE ZU REALISIEREN!





## NACHWACHSENDER ROHSTOFF HOLZ – GERINGER CO2 FOOTPRINT

SCHAFFT EINE ANGENEHME ATMOSPHERE  
ZUM WOHLFÜHLEN.

Alle TOPIC Türen basieren auf dem natürlichen nachwachsenden Rohstoff Holz. Der Werkstoff Holz ermöglicht eine beinahe unendliche Gestaltungsvielfalt und verfügt über hervorragende Dämmeigenschaften.

TOPIC steht für Nachhaltigkeit und Umweltschutz, was sich in unseren Produktionsprozessen widerspiegelt. Wir setzen auf Regionalität und alle Werkstoffe werden von uns mit größter Sorgfalt ausgewählt.





## OBERFLÄCHEN MIT CHARAKTER

DAS DURCHSCHNITTLICHE  
GIBT DER WELT IHREN BESTAND,  
DAS AUSSERGEWÖHNLICHE IHREN WERT.

Oscar Wilde

Ausdrucksstarke Materialien mit einer außergewöhnlichen Haptik geben Ihrer Haustür einen ganz individuellen Charakter. Dadurch entsteht ein perfekt aufeinander abgestimmtes harmonisches Meisterwerk, das Ihre persönliche Individualität widerspiegelt.

Mit der Auswahl des passenden Oberflächenmaterials hinterlassen Sie garantiert einen bleibenden Eindruck bei Ihren Besuchern.



## MEISTEROBERFLÄCHEN

### TOPICcore

TOPICcore ist eine wasserfeste Ummantelung des Holzes. Dieses von TOPIC selbst entwickelte Oberflächen-system ermöglicht eine enorme Vielfalt an Farb- und Strukturgestaltungen. Pflegeleicht, mit angenehmer Haptik und außergewöhnlich schön.

TOPICcore bildet die Basis für alle Oberflächen und alle Modellreihen: T, T1, T2 und Klassik.

### LACKIERTE OBERFLÄCHEN

Tausende Farbtönen aus der Farbpalette der RAL, HF, HFM und NCS Farben stehen Ihnen zur Auswahl zur Verfügung. Lassen Sie sich von dem äußerst umfangreichen Farbpalettenspektrum inspirieren und finden Sie den zu Ihrer Traumhaustür perfekt passenden Farbton. Lackierte Oberflächen sind besonders pflegeleicht!



## TRENDFARBEN DER LETZTEN JAHRE

B9  
HFM 05



B700  
nardograu



B9  
RAL 7016



A250  
HF 916/RAL 9006



Nachhaltigkeit wird belohnt - gemeinsam für eine saubere Umwelt



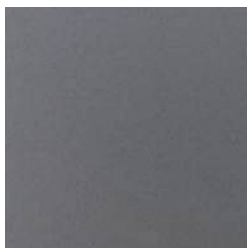
Weniger Farbwechsel schonen die Umwelt. Wir haben die beliebtesten Farben für Sie zusammengestellt. Sie erhalten einen Bonus, wenn Sie sich für eine davon entscheiden.

## TOP FARBSORTIMENT

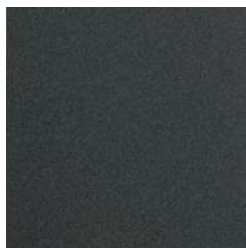
HFM 01



HFM 02



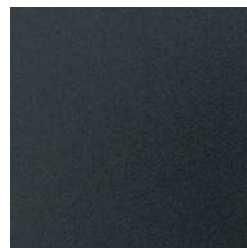
HFM 03



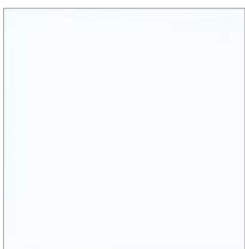
HFM 04



HFM 05



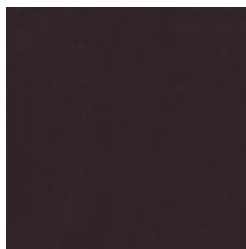
RAL 9016



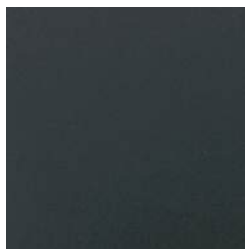
RAL 6005



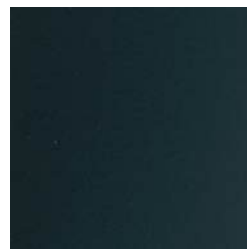
RAL 8017



HF 905



HF 716



HF 722



# MEISTEROBERFLÄCHEN

## HOLZ

Es werden ausschließlich Echtholzurniere für innen und außen eingesetzt. TOPIC verwendet eine eigenentwickelte, hochqualitative Oberflächenbehandlung, um die natürliche Schönheit der Holzstruktur zu erhalten.

B9  
Lärche astig 1



B65  
Eiche alt



B9  
Eiche astig 1



B9  
Eiche 1



## SILVERWOOD

Diese Lasur für den Außenbereich wird nicht gesprüht sondern per Hand gestrichen und kann daher auch auf gebürsteten Oberflächen verwendet werden.

A437  
Eiche Silverwood



Daylight  
Eiche Silverwood



B9  
Lärche Silverwood 2



B68  
Lärche Silverwood 2



## HPL EXTERIOR

HPL Exterior Platten sind Hochdrucklamine, die unter großem Druck und hoher Temperatur erzeugt werden. Sie sind: witterungsbeständig, lichtecht, kratzfest, lösungsmittelbeständig, hagelsicher, frost- und hitzeunempfindlich, besonders zäh, dekorativ und vor allem leicht zu reinigen.

B9  
Skyline



A483  
Prado Agate Grey



B35  
Patina Bronze



## TOPIC NT DEKOR ALTHOLZ EICHE

Diese neue Oberfläche wurde speziell für Kunden entwickelt, die die handwerkliche Arbeit unserer MeisterInnen und das optische Resultat unserer Altholzoberflächen schätzen, jedoch eine Veränderung des Holzes durch die witterungsbedingte Patina im Laufe der Jahre nicht wünschen. Die Haptik ist vergleichbar mit unseren TOPICcore Oberflächen, fühlt sich angenehm an, ist wartungsfrei und absolut pflegeleicht.

B69  
TOPIC NT Dekor Altholz Eiche



B37  
TOPIC NT Dekor Altholz Eiche



B35  
TOPIC NT Dekor Altholz Eiche



B702  
TOPIC NT Dekor Altholz Eiche



# EXKLUSIV OBERFLÄCHEN

## ALTHOLZ EICHE UNBEWITTERT GEÖLT

Echtes Altholz, über Jahrhunderte gereift und per Hand gehackt, dient hier als natürlicher Rohstoff. Durch die gebürstete Oberfläche kommt der außergewöhnliche Charakter des Holzes besonders gut zur Geltung. Auf die unbewitterte Eiche-Altholz-Oberfläche wird ein einzigartiges, lufttrocknendes Naturöl aufgetragen. Durch diese spezielle Behandlung wird das Holz vor Umwelteinflüssen geschützt.

B9  
Altholz Eiche unbewittert geölt



A483  
Altholz Eiche unbewittert geölt



B35  
Altholz Eiche unbewittert geölt



B17  
Altholz Eiche unbewittert geölt



## ALTHOLZ EICHE SONNENVERBRANNT

Echtes Altholz, ausschließlich per Hand gehackt, über Generationen gereift. Behutsam wird das 100 bis 500 Jahre alte Holz von Spezialisten in Handarbeit gereinigt, geflickt, gedämpft und zur edlen, ökologischen Oberfläche mit feinsten Haptik weiterverarbeitet. Die bewitterte und sonnenverbrannte Decklage originaler Altholzbalken ist derart selten, dass wir diese Oberfläche nur für die Modellreihe T3 anbieten können.

B9  
Altholz Eiche



B9  
Altholz Eiche



A483  
Altholz Eiche



B17  
Altholz Eiche



## ALTHOLZ FICHTE

Echtes Altholz aus dem Alpenraum, von der Sonne verbrannt, seit Jahrhunderten von Wind und Regen gezeichnet und ausschließlich von Hand gehackt. Altholz, ein ökologischer Rohstoff für höchste Ansprüche in zeitlosem Design. Die Pflege von Altholz ist denkbar einfach – abbürsten oder absaugen genügt.

B9  
Altholz Fichte



B9  
Altholz Fichte



A483  
Altholz Fichte



A484  
Altholz Fichte



# EXKLUSIVOberFLÄCHEN

## KERAMIK

Keramik ist ein besonders hartes, stoß- und kratzfestes, UV- und witterungsbeständiges Material. TOPIC-Keramik wird bei circa 1.300°C gebrannt und hat eine hohe mechanische Festigkeit. Durch die extrem geringe Wasseraufnahmefähigkeit ist TOPIC-Keramik äußerst frostbeständig. Für die Pflege genügt ein feuchtes Tuch.

B37  
Keramik Düne



B9  
Keramik Relief



B700  
Keramik schwarzstahl



B37  
Keramik Urbano nero



B71  
Keramik Lamiera



B703  
Keramik graubraun



B9  
Keramik Koshi nero



B9  
Keramik anthrazit



B9  
Keramik Koshi dunkelgrau



B9  
Keramik Koshi grau



## HIMALAYASTEIN

Stein entsteht aus der Urkraft von Millionen von Jahren. Mit dem speziell entwickelten Leather Look Schliff wird auf der massiven Oberfläche eine besonders feine Haptik erreicht – wie bei seidig mattem Leder. Dabei ist der ökologische Rohstoff hart und elegant, seine zarte Struktur pflegeleicht und kratzfest.

B9  
Himalayastein



B35  
Himalayastein



B37  
Himalayastein



B17  
Himalayastein



## BETON

Beton ist ein puristisches Material, das durch Bewitterung eine natürliche Patina entwickelt. Farbunterschiede und Strukturen sind individuell ausgeprägt und verleihen jedem einzelnen Betonelement Ihrer TOPIC Türe unverwechselbare Charaktereigenschaften. Die Herstellung erfolgt in eigens angefertigten, einmal verwendeten Holzformen, in denen jedes Element einzeln abgegossen wird.

B9  
Beton



A483  
Beton



B35  
Beton



B63  
Beton









## KONFIGURATIONEN VON KUNDENWÜNSCHEN

### MODERNES WOHNEN IN UNZÄHLIGEN DESIGNVARIATIONEN

Einzigartigkeit, die verzaubert - genau so einzigartig wie Sie sind Türen von TOPIC. Türen in puristischer Eleganz, präzise gefertigt mit ausdrucksstarken Designelementen geben Ihren Zuhause einen ganz persönlichen Charakter. Damit Sie und Ihre Besucher auch noch in vielen Jahren von Ihrem eindrucksvollen Eingang begeistert sein werden.

20241002 **PURE** mit Seitenteil GG,  
Türrahmen verglast auf Kundenwunsch



20241003 **B9** Meisteroberfläche  
Design B922 „Aufsatz Längsrippung“



20241004 **B9** Meisteroberfläche  
Design B921 „Aufsatz Längsrippung“



20241005 **B9** Meisteroberfläche mit  
Seitenteil RG und Spurfürsungen



20241006 **B9** Meisteroberfläche



20241007 **B9** Meisteroberfläche  
Design 924 „Schlossbereich in Edelstahl“



20241008 **B9** Meisteroberfläche



20241009 **B9** Meisteroberfläche  
Dekor Altholz Eiche  
Design 923 „Schlossbereich in RAL“



20241010 **B9** Meisteroberfläche mit  
Seitenteil RG  
Design B925 „Schlossbereich in HPL“ Skyline



20241011 **B9** Meisteroberfläche  
Dekor Prado Agate Grey



20241012 **B9** Meisteroberfläche Dekor  
Patina Bronze mit Seitenteil RG  
Design B923 „Schlossbereich in RAL“



20241013 **B9** Meisteroberfläche  
Lärche astig 1



NEU



## NATURMATERIAL ALTHOLZ

VON DER SONNE VERBRANNT,  
VOM REGEN GEZEICHNET,  
VON HAND VEREDELT

Echtes Altholz, ausschließlich per Hand gehackt, über Generationen gereift. Behutsam wird das 100 bis 500 Jahre alte Holz von Spezialisten in Handarbeit gereinigt, geflickt, gedämpft und zur edlen Oberfläche mit feinsten Haptik weiterverarbeitet. Die entstehende, harmonische und ruhige Optik prägt den einnehmenden Charakter. Altholz, ein ökologischer Rohstoff für höchste Ansprüche in zeitlosem Design.

20241014 **B9** Exklusivoberfläche  
Altholz Fichte, RAL Aufsatz band-  
seitig auf Kundenwunsch



20241015 **B9** Exklusivoberfläche  
Altholz Fichte  
Design B924 „Schlossbereich in  
Edelstahl“



20241016 **B9** Exklusivoberfläche  
Altholz Eiche



20241017 **B9** Exklusivoberfläche  
Altholz Eiche unbewittert geölt  
Design B923 „Schlossbereich in  
RAL“



20241018 **B9** Exklusivoberfläche  
Altholz Eiche unbewittert geölt mit Seitenteil RG



20241019 **B9** Exklusivoberfläche  
Altholz Eiche unbewittert geölt  
Design B920 „RAL-Panel“





„Perfektion ist nicht dann erreicht,  
wenn es nichts mehr hinzuzufügen gibt,  
sondern dann, wenn man nichts mehr  
weglassen kann.“

Antoine de Saint-Exupéry

20241020 **B9** Meisteroberfläche  
Design B903 „2 Lisenen“



20241021 **B9** Meisteroberfläche  
Dekor Skyline  
Design „4 Edelstahllisenen“



20241022 **B9** Meisteroberfläche  
Lärche gebürstet Silverwood 2  
Design B902 „6 Lisenen“



20241023 **B9** Meisteroberfläche  
Design B909 „Edlestahllisenen“



20241024 **B9** Meisteroberfläche  
Design B927 „3 PVD Lisenen  
senkrecht“ bronze spiegelpoliert



20241025 **B9** Meisteroberfläche mit  
Seitenteil RG, Edelstahllisenen und  
Glasmotiv auf Kundenwunsch





## LOOK & FEEL

### VOLLKOMMENHEIT IN JEDER HINSICHT

Zurück zum Ursprung: Natur in ihrer schönsten und reinsten Form finden Sie in unseren Exklusivoberflächen wie Echtbeton, mehrhundertjährigem Altholz, Himalayastein oder Keramik. Diese Naturmaterialien sorgen für eine einzigartige Optik und außer-gewöhnliche Haptik. Fühlen Sie die Kraft der Natur.



20241026 **B9** Exklusivoberfläche  
Keramik anthrazit mit Seitenteil RG



20241027 **B9** Exklusivoberfläche  
Keramik Koshi grau mit Seitenteil RG  
Design B923 „Schlossbereich in RAL“



20241028 **B9**  
Exklusivoberfläche Beton



20241029 **B9** Exklusivoberfläche  
Keramik Koshi nero



20241030 **B9** Exklusivoberfläche  
Keramik Koshi nero  
Design B918 „Betonornament“  
mit PVD Lisenen spiegelpoliert



20241031 **B9** Exklusivoberfläche  
Keramik Lamiera



20241032 **B9** Exklusivoberfläche  
Himalayastein  
Design B923 „Schlossbereich in RAL“







## ENERGIESPAREN LEICHT GEMACHT

TOPIC STEHT FÜR NACHHALTIGKEIT,  
EFFIZIENZ UND SICHERHEIT.

Nachhaltig investieren und langfristig profitieren - mit einer perfekt gedämmten Haustür von TOPIC lassen sich im Schnitt bis zu 200 kWh pro Jahr einsparen.

Ein Haustürtausch ist schnell, einfach und flexibel. Da nur im Eingangsbereich gearbeitet wird, ist ein Türentausch kurzfristig umsetzbar. Weitere Dämmmaßnahmen können jederzeit parallel oder im Nachhinein durchgeführt werden. Ein Projekt mit großer Wirkung!



## KOLLEKTION „SMART“

ERLESENE ELEGANZ TRIFFT AUF  
MODERNES, SCHICKES, STILVOLLES DESIGN.

Haustüren der Kollektion „SMART“ bestechen durch ihr schlichtes, futuristisches Design, bei dem raffinierte Details besonders betont werden. Die abgerundeten Ecken des Glasausschnittes verleihen der Tür den modernen, smarten Look. Diese weichen Formen finden sich im stylischen Stoßgriff wieder, der sich perfekt in dieses stilvolle Design einfügt.

Weitere Infos zu dieser Kollektion finden Sie im Kollektions-Folder.



20241033 **B702** Meisteroberfläche  
Dekor Altholz Eiche



20241034 **B700** Exklusivoberfläche  
Altholz Eiche unbewittert geölt



20241035 **B702** Meisteroberfläche  
Dekor Skyline



20241036 **B704** Meisteroberfläche



20241037 **B700** Exklusivoberfläche  
Keramik schwarzstahl



20241038 **B700** Exklusivoberfläche  
Keramik graubraun



20241039 **B701** Meisteroberfläche



20241040 **B703** Exklusivoberfläche  
Keramik graubraun





## KOLLEKTION „GLANZSTÜCK“

ALS BINDEGLIED ZWISCHEN MODERNER ARCHITEKTUR UND DER HAUSTÜRE.

Kein anderes Bauelement ist so ausdrucksstark wie die Gebäudehülle selbst. In der neuen Kollektion „GLANZSTÜCK“ wurden Strukturen, die in der modernen Fasadengestaltung zu finden sind, perfekt inszeniert und spiegeln sich in den vier Dekorvarianten Spur, Kokon, Triangel und Blattwerk wider. Dadurch ist ein äußerst harmonischer, fließender Übergang von der Gebäudearchitektur zur Haustüre entstanden.

Weitere Infos zu dieser Kollektion finden Sie im Kollektions-Folder.



20241041 **Glanzstück Spur zart**  
Exklusivoberfläche Beton



20241042 **Glanzstück Triangel zart**  
Meisteroberfläche Dekor Skyline



20241043 **Glanzstück Kokon harmonisch**  
Exklusivoberfläche Altholz Eiche



20241044 **Glanzstück Blattwerk zart**  
Exklusivoberfläche Keramik Lamiera



20241045 **Glanzstück Spur zart**  
Meisteroberfläche



20241046 **Glanzstück Triangel zart**  
Meisteroberfläche



20241047 **Glanzstück Kokon zart**  
Meisteroberfläche



20241048 **Glanzstück Blattwerk harmonisch**  
Meisteroberfläche







20241050 **A483** Meisteroberfläche mit Edelstahllisenen



20241051 **A483** Meisteroberfläche Dekor Prado Agate Grey mit Spurfräsungen



20241052 **A483** Exklusivoberfläche Altholz Eiche unbewittert geölt mit Seitenteil RG



20241053 **A483** Meisteroberfläche mit Spurfräsungen



20241054 **A483** Meisteroberfläche Dekor Skyline mit Edelstahllisenen und Glasmotiv MS4



20241055 **A483** Exklusivoberfläche Himalayastein mit Seitenteil RG





20241057 **B11** Meisteroberfläche  
Dekor Skyline mit Spurfräsungen  
und Glasmotiv MS4



20241058 **B11** Meisteroberfläche  
Eiche astig 1 und Glasmotiv MS7



20241059 **B11** Meisteroberfläche  
mit Edelstahlapplikationen



20241060 **B11** Meisteroberfläche  
Dekor Carbon Grey auf  
Kundenwunsch



20241061 **B11** Meisteroberfläche mit 2 Seiten-  
teilen RG und Glasmotive auf Kundenwunsch



20241062 **B11** Meisteroberfläche mit Seitenteil RG,  
Edelstahlisenen und Glasmotiv MS4





20241064 **B35** Meisteroberfläche  
Dekor Skyline mit Spurfräsungen



20241065 **B35** Exklusivoberfläche  
Himalayastein



20241066 **B35** Meisteroberfläche mit Seiten-  
teil RG, Edelstahllisenen und Glasmotiv MS7



20241067 **B35** Exklusivoberfläche  
Keramik anthrazit mit Seitenteil LSTG



20241068 **B35** Meisteroberfläche  
mit Spurfräsungen



20241069 **B35**  
Exklusivoberfläche Altholz Eiche





20241071 **B34** Meisteroberfläche mit Seitenteil RG und Glasmotiv MS4



20241072 **B34** Meisteroberfläche Dekor Skyline und Glasmotiv MS4



20241073 **B34** Meisteroberfläche Eiche 1 und Glasmotiv MS4



20241074 **Pure02** Meisteroberfläche mit Seitenteil RG



20241075 **B34** Meisteroberfläche mit Seitenteil RG und Glasmotiv MS4



20241076 **B34** Meisteroberfläche und Glasmotiv MS4







20241078 **B37** Exklusivoberfläche  
Keramik Urbano nero



NEU

20241079 **B37** Exklusivoberfläche  
Keramik Düne



20241080 **B37** Meisteroberfläche  
mit Edelstahllisenen



20241081 **B37** Meisteroberfläche mit Seitenteil RG



20241082 **B37** Meisteroberfläche  
Dekor Patina Bronze



20241083 **B37** Exklusivoberfläche  
Altholz Eiche unbewittert geölt  
Schlossbereich in RAL





20241084 **B68** Meisteroberfläche mit Seitenteil RG, gespiegelte Position des Lichtausschnitts und Spurfräsungen auf Kundenwunsch

20241085 **B68** Meisteroberfläche mit Spurfräsungen



20241086 **B68** Meisteroberfläche mit Seitenteil RG und Spurfräsungen



20241087 **B68** Meisteroberfläche Eiche astig 1 mit Seitenteil RG und Spurfräsungen



20241088 **A250** Meisteroberfläche mit Spurfräsungen



20241089 **A250** Meisteroberfläche mit Spurfräsungen und Glasmotiv MR2



20241090 **A250** Exklusivoberfläche Altholz Eiche unbewittert geölt



20241091 **A250** Meisteroberfläche mit Spurfräsungen und Glasmotiv MR2





20231093 **B71** Exklusivoberfläche  
Keramik schwarzstahl



20241094 **B71** Exklusivoberfläche Beton mit 2 Seitenteilen RG



20241095 **B71** Meisteroberfläche  
Eiche astig 1 mit Spurfräsungen



20241096 **B71** Meisteroberfläche  
mit Edelstahllisenen



20241097 **B71** Meisteroberfläche  
mit Spurfräsungen



20241098 **B71** Meisteroberfläche  
mit Spurfräsungen



20241099 **B71** Meisteroberfläche  
mit Lisenen PVD poliert schwarz





20241101 **A437** Meisteroberfläche Dekor Skyline mit Seitenteil RG und Spurfräsungen



20241102 **A437** Meisteroberfläche Eiche astig 1 mit Spurfräsungen und Edelstahllisenen



20241103 **A407** Meisteroberfläche Eiche astig 1 mit Spurfräsungen



20241104 **B10** Meisteroberfläche mit Spurfräsungen



20241105 **B10** Meisteroberfläche Dekor Skyline mit Spurfräsungen



20241106 **B10** Meisteroberfläche mit Spurfräsungen und Edelstahllisenen



20241107 **B10** Exklusivoberfläche Altholz Eiche unbewittert geölt







20241109 **B69** Meisteroberfläche  
Dekor Altholz Eiche mit  
Spurfräsungen



20241110 **B69** Meisteroberfläche  
Eiche astig 1 mit Spurfräsungen



20241111 **B69** Exklusivoberfläche  
Himalayastein



20241112 **B69** Meisteroberfläche  
mit Edelstahllisenen



20241113 **B69** Meisteroberfläche



20241114 **B69** Meisteroberfläche  
mit Edelstahllisenen



20241115 **B69** Meisteroberfläche  
Dekor Skyline mit Edelstahllisenen



20241116 **B69** Exklusivoberfläche  
Keramik graubraun





20241118 **B55** Meisteroberfläche mit Seitenteil RG und Glasmotiv MS4



20241119 **B55** Meisteroberfläche mit Edelstahllisenen und Glasmotiv MS4



20241120 **B63** Meisteroberfläche



20241121 **B63** Meisteroberfläche Dekor Patina Bronze



20241122 **B63** Exklusivoberfläche Altholz Eiche



20241123 **B63** Meisteroberfläche Eiche astig 1 mit Spurfräsungen





20241125 **B17** Exklusivoberfläche  
Altholz Eiche unbewittert geölt



20241126 **B17** Meisteroberfläche Eiche astig 1  
mit Seitenteil RG



20241127 **B17**  
Exklusivoberfläche Beton



20241128 **B17** Meisteroberfläche  
Dekor Prado Agate Grey mit  
Spurfräsungen



20241129 **B17** Meisteroberfläche



20241130 **B17** Meisteroberfläche Dekor Skyline  
mit Seitenteil GG und Spurfräsungen





20241132 **B60** Meisteroberfläche



20241133 **B60** Meisteroberfläche



20241134 **B60** Meisteroberfläche  
Eiche astig 1



20241135 **B65** Meisteroberfläche mit Seitenteil RG,  
Edelstahlisenen und Glas Klarrand



20241136 **B66** Meisteroberfläche mit  
Seitenteil RG und Spurfräsungen



20241137 **B65** Meisteroberfläche  
Eiche astig 1 mit Spurfräsungen







20241139 **Daylight**  
Meisteroberfläche Eiche geölt 1



20241140 **Daylight**  
Meisteroberfläche Lärche geölt 1



20241141 **Daylight**  
Meisteroberfläche Lärche geölt 1



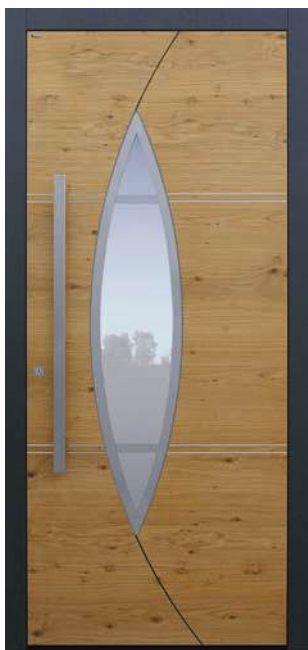
20241142 **Daylight**  
Meisteroberfläche Eiche Silverwood





20241143 **A230** Meisteroberfläche mit Seitenteil RG, Spurfräsungen und Glasmotiv MRS5

20241144 **A230**  
Meisteroberfläche Eiche astig 1  
mit Edelstahllisenen und  
Spurfräsung



20241145 **B67** Meisteroberfläche  
mit Spurfräsungen



20241146 **B67** Meisteroberfläche  
mit Spurfräsungen, Edelstahl-  
applikationen und Glasmotiv MS10



20241147 **A230** Meisteroberfläche mit  
Seitenteil RG und Spurfräsungen



20241148 **A230** Meisteroberfläche  
mit Spurfräsungen



20241149 **A230** Meisteroberfläche  
mit Spurfräsungen und Glasmotiv MRS5





20241150 **B62** Meisteroberfläche mit Seitenteil RC, Edelstahllisenen, Spürfräsung und Glasmotiv MS9

20241151 **B62** Exklusivoberfläche  
Altholz Fichte



20241152 **B62** Meisteroberfläche  
Dekor Prado Agate Grey mit Seitenteil RG  
und Spurfürsungen



20241153 **B62** Meisteroberfläche  
mit Spurfürsungen



20241154 **B62** Meisteroberfläche mit  
Seitenteil RG und Spurfürsungen







## WOHLFÜHLEN, ENTSPANNEN – DEN ALLTAG HINTER SICH LASSEN

EIN WOHLIGES RAUMKLIMA –  
KALTE FÜSSE GEHÖREN DER VERGANGENHEIT AN.

Wärme schafft Entspannung und trägt wesentlich zu unserem eigenen Wohlfühlen bei. Lassen wir doch die Wärme dort wo sie sein soll, im Inneren unseres Heims.

Die hervorragenden Dämmeigenschaften des natürlichen Werkstoffs Holz schaffen vor allem im Winter ein sehr angenehmes Wohnklima.

TOPIC Haustüren tragen wesentlich dazu bei, dass die durch Beheizen geschaffte Wärme nicht entweicht.





20241156 **A96** Meisteroberfläche mit Seitenteil RKG



20241157 **A96** Meisteroberfläche Eiche 1, eckige Glasausführung auf Kundenwunsch



20241158 **A96** Meisteroberfläche mit Seitenteil A96 und Glas Klarrand



20241159 **A96** Meisteroberfläche mit Seitenteil RKG und Glasmotiv MRS1 auf Kundenwunsch



20241160 **A96** Meisteroberfläche Schmiedeisengitter und Glas Klarrand





20241162 **A484** Exklusivoberfläche  
Altholz Eiche unbewittert geölt



20241163 **A258** Meisteroberfläche Eiche 1  
mit Seitenteil RKG, Glasmotiv auf Kundenwunsch



20241164 **A9** Meisteroberfläche  
Eiche astig 1, Design A901



NEU

20241165 **A9** Meisteroberfläche  
Lärche astig 1, Design A903



NEU

20241166 **A9** Meisteroberfläche Eiche 27  
mit Seitenteil RKG, Design A902



NEU



20241168 **A129** Meisteroberfläche



20241169 **A129** Meisteroberfläche und Glasmotiv MS1



20241170 **A127** Meisteroberfläche



20241171 **A147** Meisteroberfläche Eiche 1 und Glasmotiv MS1



20241172 **A147** Meisteroberfläche mit Seitenteil RKG und Glasmotiv MS1



20241173 **A128** Meisteroberfläche und Glas Klarrand





20241175 **A170** Meisteroberfläche Eiche alt mit Seitenteil RKG



20241176 **A171** Meisteroberfläche Eiche astig 1 mit Seitenteil RKG und Glas Klarrand



20241177 **A134** Meisteroberfläche Eiche astig 1



20241178 **A752** Meisteroberfläche



20241179 **A752** Meisteroberfläche





20241180 **A102** Meisteroberfläche Eiche astig 1 mit Seitenteil RKG und Glasmotiv MRS7



20241181 **A102** Meisteroberfläche Eiche 37 mit Seitenteil RKG und Glasmotiv MRS7



20241182 **A102** Meisteroberfläche und Glasmotiv MRS7



20241183 **A173** Meisteroberfläche Lärche 1



20241184 **A174** Meisteroberfläche Eiche alt, Dekor auf Kundenwunsch



20241185 **A174** Meisteroberfläche mit Seitenteil RKG und Glas Klarrand







## SICHERHEITS-WOHNUNGSTÜREN

Wohnungseingangstüren von TOPIC befreien Sie vom engen Korsett kommunaler Bauvorschriften. Sie ermöglichen ein kreatives Wunschdesign im privaten Lebensraum, während nach außen hin mühelos alle baulichen und optischen Vorgaben sowie Sicherheitsanforderungen erfüllt werden.

# VIELE GUTE GRÜNDE FÜR EINE TOPIC WOHNUNGSEINGANGSTÜRE:

1

Mehr Sicherheit bis RC3

Beste Sicherheit durch RC3- und RC2-geprüftes Türsystem

2

Durchgangslichte und Bodenabschluss bleiben unverändert

Der Türrahmen wird nicht ummantelt, sondern von einer stabilen Stahlzarge innen überdeckt. Diese wird mit mehreren Mauerhaken sicher im Mauerwerk verankert.

3

Schutz vor Geruchs- und Schallbelästigung

4

Individuelle Gestaltungsmöglichkeiten

Die Außen- und Innenseite der Tür kann völlig unterschiedlich gestaltet werden.

5

Kein Stemmen, kein Schmutz

Sauberer Türentausch mit System. Außer den Bohrungen sind keine Arbeiten erforderlich, die Schmutz verursachen.

6

Gleichbleibende Optik außen

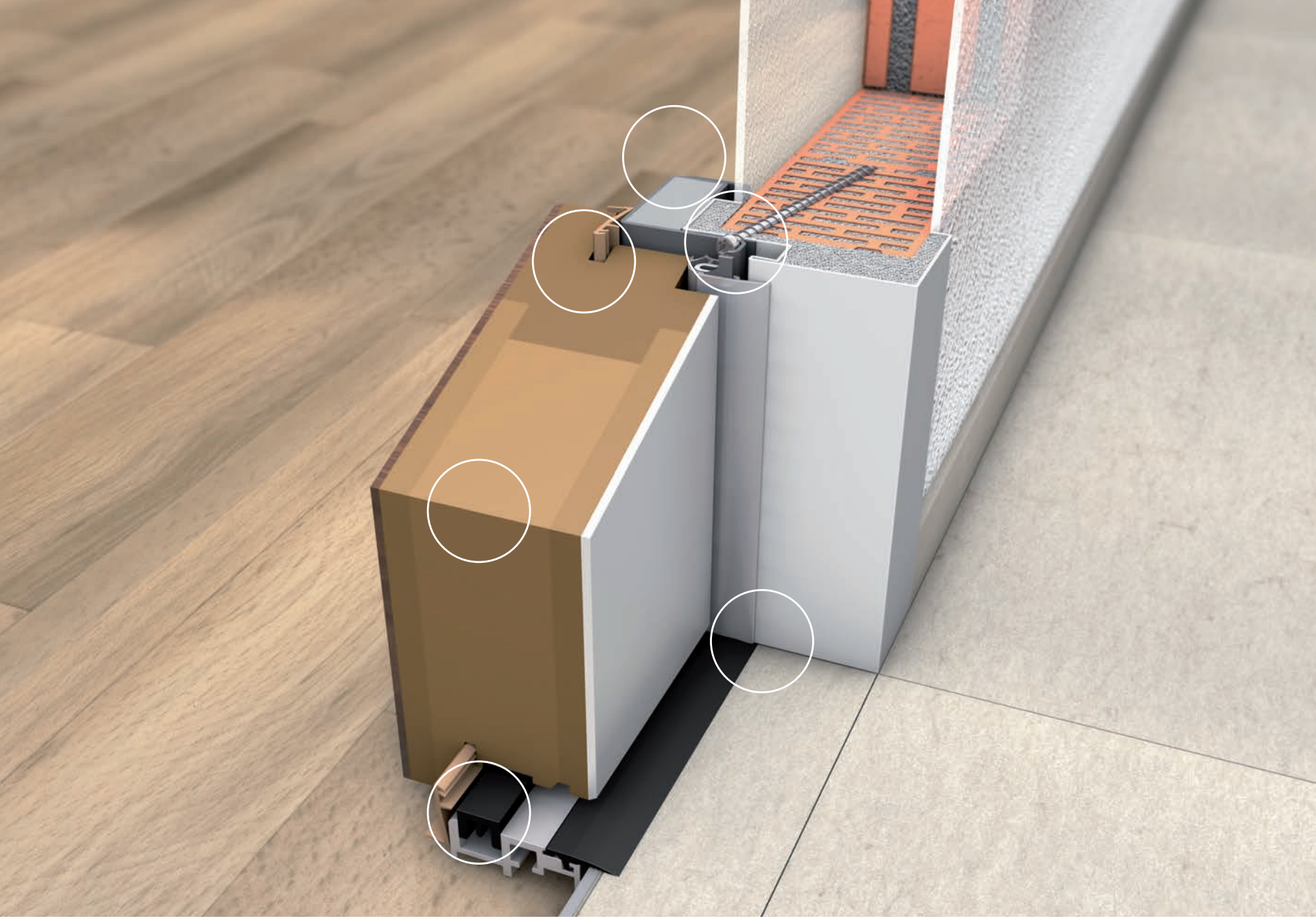
Dank des speziellen Renovierungssystem von TOPIC kommt es zu keiner Veränderung des Bodenanschlusses und das Erscheinungsbild, z.B. von außen, kann gleich bleiben.

7

Brandschutzausführung nach EN 13501-2 EI1 30

Lassen Sie sich bei Ihrem TOPIC Fachhändler von den TOPIC Wohnungseingangstüren begeistern und fordern Sie noch heute unseren Wohnungstüren-Folder unter [www.topic.at](http://www.topic.at) an.





TOPIC Stahlzarge sauber von innen an die bestehende Durchgangslichte montiert.



Maueranker verbinden die Stahlzarge fest mit der Bausubstanz und sind aufgrund des Abdeckprofils unsichtbar.



TOPIC Dichtungssystem schützt zuverlässig vor Gerüchen, Luftzug und Lärm.



Abdeckprofile bilden eine saubere Verbindung zwischen bestehender Bausubstanz, der TOPIC Bodenschwelle und weiteren Türelementen.



TOPIC Türblatt beidseitig individuell mit unterschiedlichen Oberflächen und Beschlügen gestaltbar.



TOPIC Aluschwelle mit integrierter ALUMAT Magnetsichtung. Überdeckt den bestehenden Bodenanschluss ohne zusätzliche Bauarbeiten und schützt zuverlässig vor Geruch, Luftzug und Lärm.

**WE1** Interior Schichtstoff-HPL auf Kundenwunsch



**WE1** mit Oberblende, Interior Schichtstoff-HPL auf Kundenwunsch



**WE1** RAL9007, Edelstahlisenen und Stoßgriff auf Kundenwunsch



**WE1** Spion mit Namensschild auf Kundenwunsch



**WE13** innen, Eiche crack



**WE1** innen, Eiche astig



**WE6** innen, digitaler Türspion eingesetzt



**WE13** innen



**WE13** innen, Türdesign auf Kundenwunsch









## KONFIGURIEREN SIE IHRE INDIVIDUELLE TÜRE

Die für Sie perfekte Kombination aus Materialien, Farben, Gläsern, Griffen und Designs finden Sie am besten in einem gemeinsamen Gespräch mit Ihrem Fachpartner. Mit dem TOPIC Konfigurator kann dieser Ihre Wünsche für Sie visualisieren und Sie finden gemeinsam die optimale Türe für Ihr Eigenheim.

# MODELLREIHEN

T

MEISTEROBERFLÄCHE



Türblatt: 79 mm  
Türrahmen: 64 mm



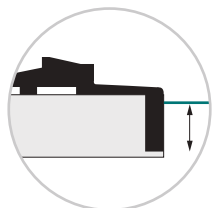
Türrahmen/Türblatt außen überfäلت



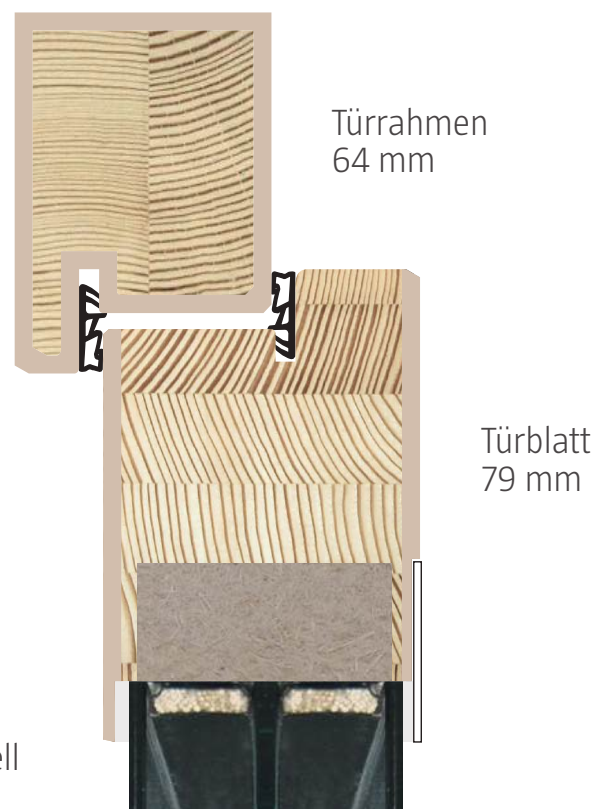
Türrahmen/Türblatt innen überfäلت



Standardbänder



TOPIC GFK-Schwelle für den optimalen Bodenanschluss innen. Die Anschlagsschiene wird individuell gekürzt und auf den fertigen Fußboden aufgesetzt.



T

EXKLUSIVOberFLÄCHE



Türblatt: 92 mm  
Türrahmen: 64 mm



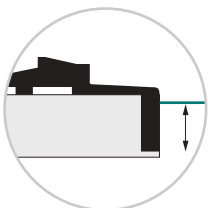
Türrahmen/Türblatt außen überfäلت



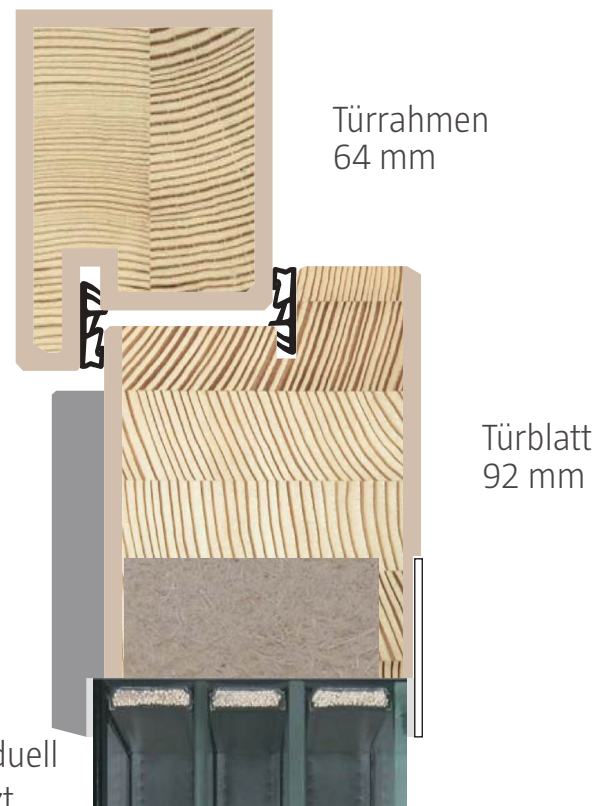
Türrahmen/Türblatt innen überfäلت



Standardbänder



TOPIC GFK-Schwelle für den optimalen Bodenanschluss innen. Die Anschlagsschiene wird individuell gekürzt und auf den fertigen Fußboden aufgesetzt.



# MODELLREIHEN

T1



Türblatt: 79 mm  
Türrahmen: 101 mm



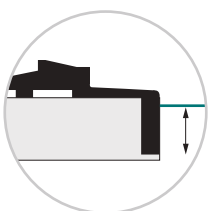
Türrahmen/Türblatt außen überfälzt



Türrahmen/Türblatt innen flächenbündig



Premiumbänder



TOPIC GFK-Schwelle für den optimalen Bodenanschluss innen. Die Anschlagsschiene wird individuell gekürzt und auf den fertigen Fußboden aufgesetzt.



Türrahmen  
101 mm

Türblatt  
79 mm

T2



Türblatt: 101 mm  
Türrahmen: 101 mm



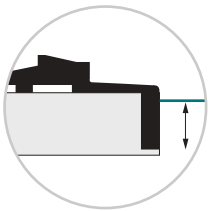
Türrahmen/Türblatt außen flächenbündig



Türrahmen/Türblatt innen flächenbündig



Premiumbänder



TOPIC GFK-Schwelle für den optimalen Bodenanschluss innen. Die Anschlagschiene wird individuell gekürzt und auf den fertigen Fußboden aufgesetzt.



Türrahmen  
101 mm

Türblatt  
101 mm

# MODELLREIHEN KLASSIK

TK



Türblatt: 79 mm  
Türrahmen: 64 mm



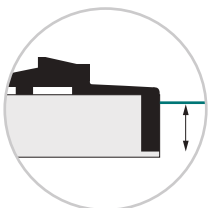
Türrahmen/Türblatt außen überfäلت



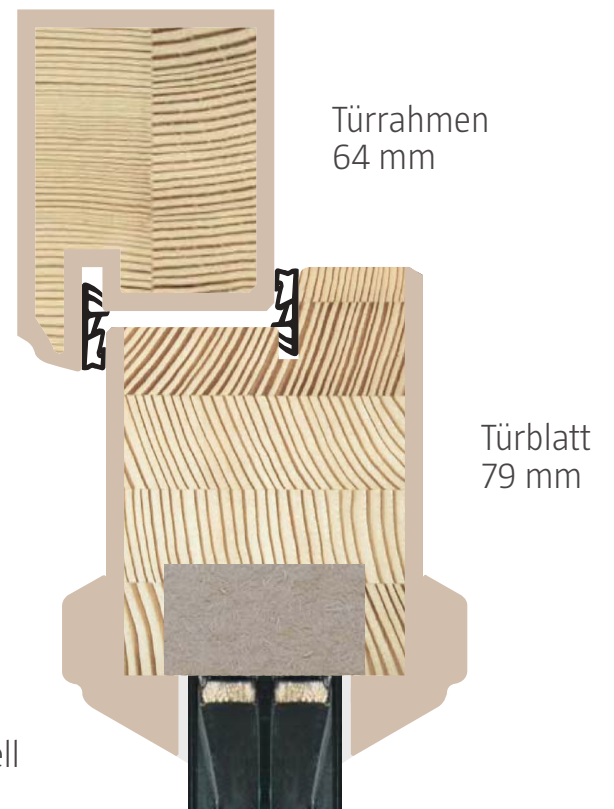
Türrahmen/Türblatt innen überfäلت



Standardbänder



TOPIC GFK-Schwelle für den optimalen Bodenanschluss innen. Die Anschlagsschiene wird individuell gekürzt und auf den fertigen Fußboden aufgesetzt.



T1K



Türblatt: 79 mm  
Türrahmen: 101 mm



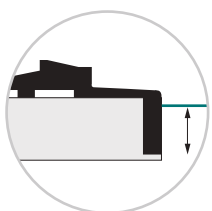
Türrahmen/Türblatt außen überfälzt



Türrahmen/Türblatt innen flächenbündig



Premiumbänder



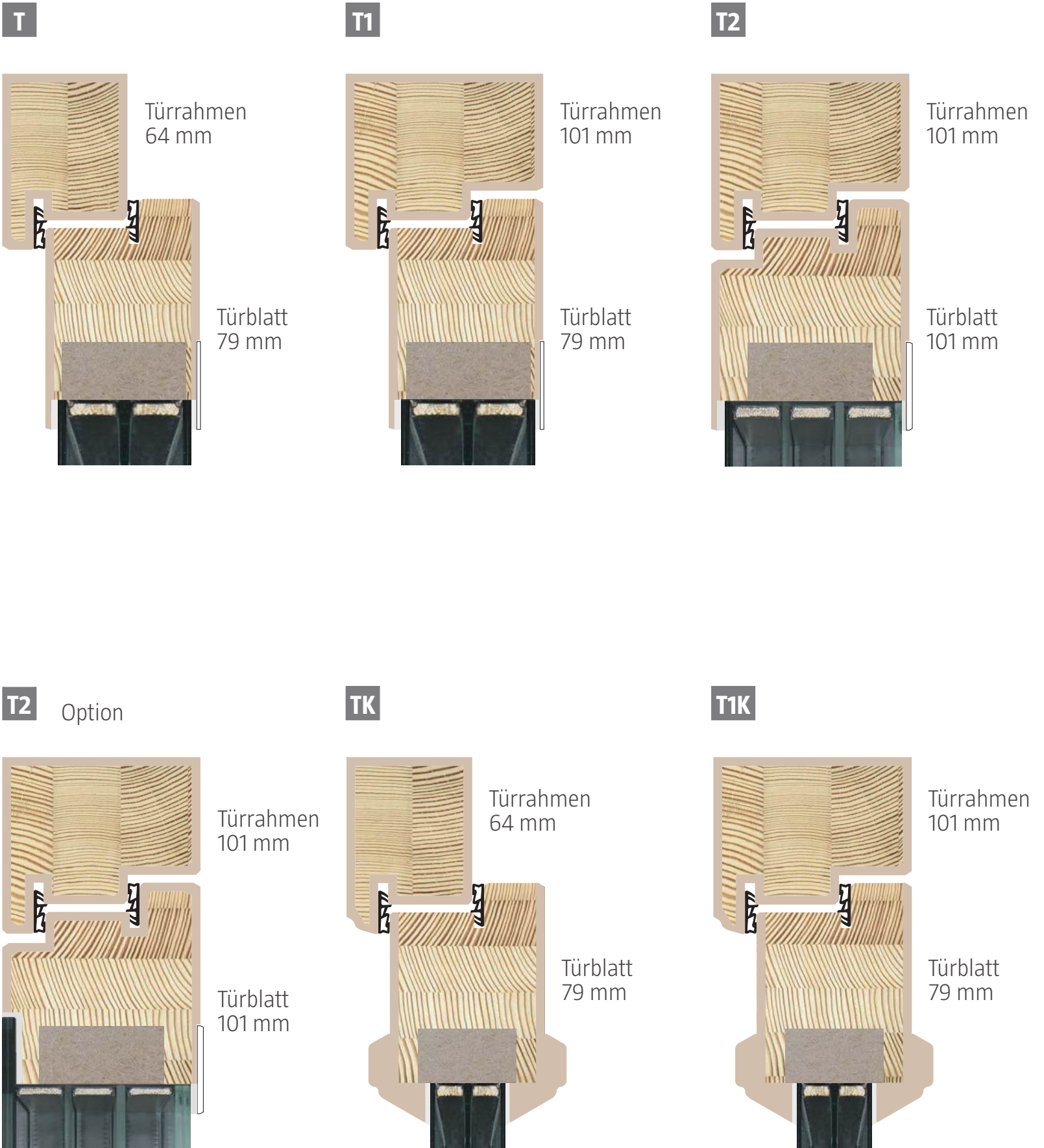
TOPIC GFK-Schwelle für den optimalen Bodenanschluss innen. Die Anschlagschiene wird individuell gekürzt und auf den fertigen Fußboden aufgesetzt.



Türrahmen  
101 mm

Türblatt  
79 mm

# MEISTEROBERFLÄCHEN - MODELLREIHEN

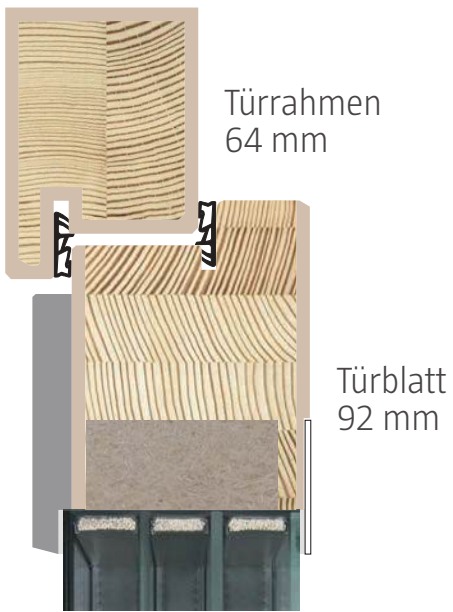


Hinweis: das Modell A484 steht in den Aufbauten T, T1 und T2 zur Verfügung

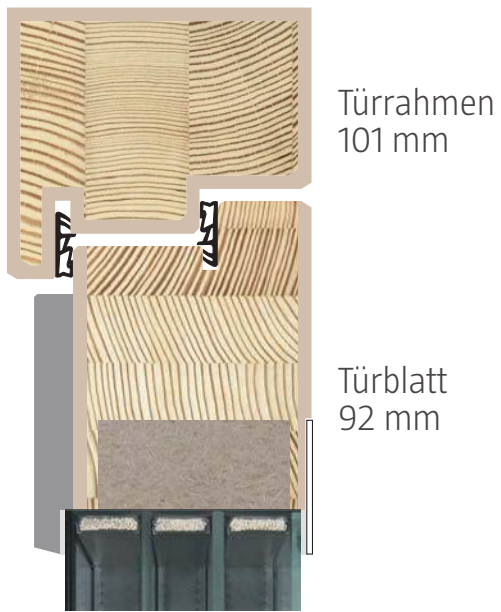


## EXKLUSIV OBERFLÄCHEN - MODELLREIHEN

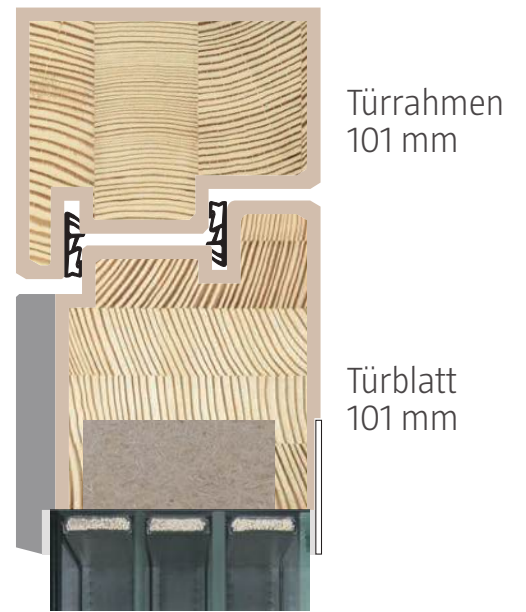
T



T1

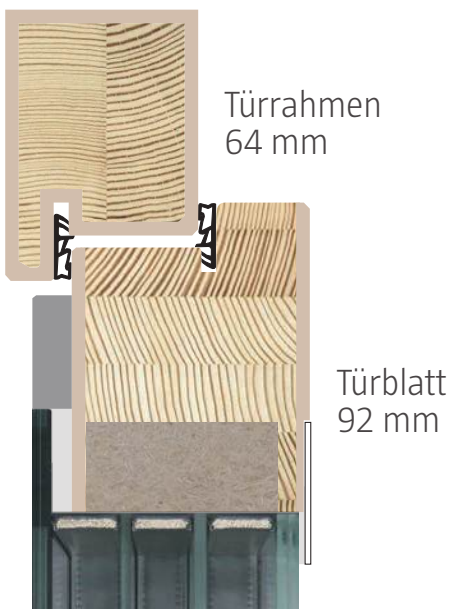


T2

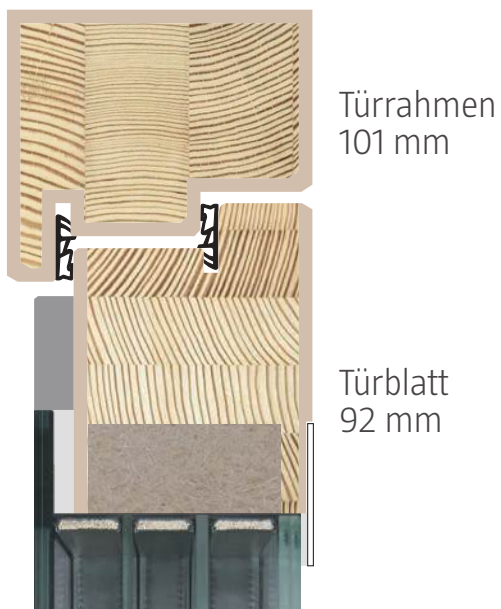


## OPTIONALE AUSFÜHRUNGEN MIT LACKIERTEM STUFENGLAS

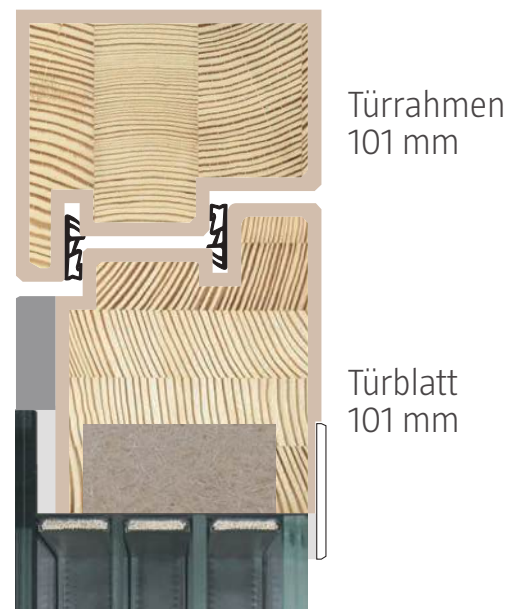
T



T1



T2



# DER AUFBAU EINER TOPIC-TÜR

Alles eine Frage der richtigen Konstruktion



Musterschnitt der Modellreihe T2 mit handgefertigtem 4-fach-Glas

## 1 Das TOPICcore Oberflächensystem

TOPICcore ist eine wasserfeste Ummantelung des Holzes. Dieses von TOPIC selbst entwickelte Oberflächensystem ermöglicht eine enorme Vielfalt an Farb- und Strukturgestaltungen. Pflegeleicht, mit angenehmer Haptik und außergewöhnlich schön.

## 2 Der Lack oder die Holzoberfläche

Der Lack ist ein UV-beständiger, hochwertiger, seidenmatter Speziallack, der jeder Witterung trotzt. Wenn eine Holzoberfläche gewählt wird besteht die Decklage aus qualitativ hochwertigem Echtholz furnier mit 4-lagigem Lasuraufbau.

## 3 Die beste Dichtfunktion

entsteht durch zwei Dichtebenen aus hochwertigen und ermüdungsfreien Silikondichtungen. Fazit: hohe Wärmedämmung, satter Klang, kein Türknallen.

## 4 Der Isolierkern aus Naturfaser

für eine hohe Wärme- und Schalldämmung.

## 5 Der blockverleimte Rahmen

eine speziell von TOPIC entwickelte Blockverleimung für hohe Stabilität und Verzugsfreiheit.

## 6 handgefertigte 4-fach-Verglasung mit 6 Scheiben

garantiert höchste Nutzungssicherheit, Wärmeschutz, elegante Optik mit händisch, perfekt gesetzten Glasabstandhaltern.

## 7 Die doppelte und beschichtete Abdichtung

mit Spezialbeschichtung für noch bessere Schlagregen- und Luftdichtheit im Schwellenbereich.

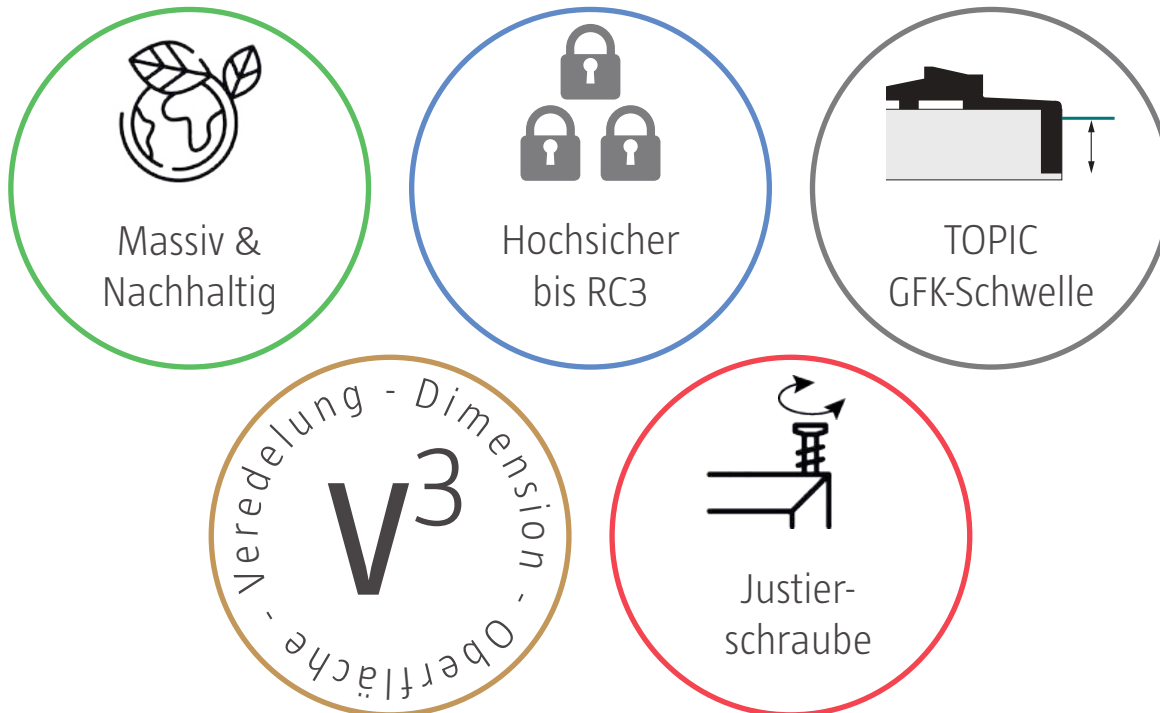
## 8 Die TOPIC GFK-Schwelle

glasfaserverstärkt, mit trittfester Gewebeeinlage und guter Wärmedämmung. Keine Kältebrücken (im Unterschied zu Metall-Profilen) und kein Anfrieren der Dichtungen. Durch die TOPIC GFK-Schwelle ist ein perfekter optischer & thermischer Bodenanschluss im Sanierungs- und Neubaubereich möglich.

## 9 Der Thermoschwellenunterbau

diese Option zahlt sich auch in der Renovierung aus: denn damit erreicht man eine optimale thermische Trennung, keine Kälte- und Feuchtigkeitsbrücken im Unterboden und kein Absacken der Haustüre.

# WARUM EINE TOPIC HAUSTÜR?



Massiv &  
Nachhaltig

Nachwachsender Rohstoff Holz, geringer CO<sub>2</sub>-Footprint

Alle TOPIC Türen basieren auf dem natürlich nachwachsenden Rohstoff Holz. Der Isolierkern aus Naturfaser garantiert beste Dämmwerte.



Hochsicher  
bis RC3

TOPIC Haustüren entsprechen den höchsten Sicherheitsstandards

TOPIC Haustüren werden bis RC3 = höchste Sicherheitsklasse für den privaten Bereich angeboten.



TOPIC  
GFK-Schwelle

TOPIC GFK-Schwelle

Durch die TOPIC GFK-Schwelle ist ein perfekter optischer & thermischer Bodenanschluss im Sanierungs- und Neubaubereich möglich.



**V<sup>3</sup>** Dimension - Oberfläche - Veredelung

Bei V<sup>3</sup> wählen Sie nur jene Türkomponenten, die Sie tatsächlich für Ihre perfekte Haustür benötigen.



Justier-  
schraube

Justierschraube

Durch die Justierschraube können Türblattveränderungen, die aufgrund thermischer Einwirkungen entstehen, schnell und einfach ausgeglichen werden.





## DAS SPIEL VON LICHT UND SCHATTEN

### LICHT MACHT DINGE ERST SICHTBAR

Licht, ein Element, das uns seit tausenden von Jahren fasziniert. Es gibt nicht nur Wärme und Schutz, sondern verleiht auch unserem Zuhause einen wunderbaren Schimmer. Unsere Augen beginnen im Lichterschein zu funkeln und leuchten. Bringen Sie dieses Strahlen in Ihren Eingangsbereich.

Eine nahezu grenzenlose Vielfalt an Lichtausschnitten, Seitenteillösungen, Oberlichtern und Glasdesigns setzen Ihren Eingangsbereich mit glanzvollen Licht – und Schatteneffekten in Szene.

# SEITENTEILE

Glaselemente im Eingangsbereich wirken besonders einladend und freundlich, sie bringen zusätzliches Licht für Innenräume und lassen den Türbereich großzügig erscheinen.

## SEITENTEIL RG

**T**

(außen und innen flächenversetzt)



Außenansicht



Innenansicht

## SEITENTEIL RG

**T1 T2**

(außen und innen flächenversetzt)



Außenansicht



Innenansicht

## SEITENTEIL GG

**T T1 T2**

(außen bündig, innen flächenversetzt, Glaselement wird eingeputzt, Glasrand lackiert)



Außenansicht



Innenansicht

## SEITENTEILE

### SEITENTEIL STG

T1 T2

(außen und innen flächenbündig)



Außenansicht



Innenansicht

### SEITENTEIL LSTG

T1 T2

(außen und innen flächenbündig)



Außenansicht



Innenansicht

## OBERLICHTEN

Durch eine Oberlichte wirkt Ihr Eingangsbereich noch eleganter, höher und dadurch moderner. Zudem ermöglicht die Oberlichte eine zusätzliche Lichtquelle ohne Einblickmöglichkeit. Die Oberlichte kann über die Gesamtbreite oder zwischen 2 Seitenteilen positioniert und in einer Maximalbreite von 2.300 mm und einer Maximalhöhe von 1.200 mm gefertigt werden. Auf Anfrage können auch größere Elemente realisiert werden. Dabei wird stets FFOK gemessen.

T T1 T2



Oberlichte über Tür

T T1 T2



Oberlichte über 2-flügeliger Türe

T



Oberlichte über Tür und einem Seitenteil

T



Oberlichte über Tür und zwei Seitenteilen

# TÜRBLATT-SONDERFORMEN

## VARIANTEN

Jede Türensituation ist anders und nicht immer ist eine rechteckige Haustüre die optimale Lösung. TOPIC passt Ihre Tür perfekt den Gegebenheiten an.



B34  
Rundbogen



A483  
Segmentbogen



Sonderanfertigung auf Kundenwunsch  
Korbbogen nach Schablone



## PROPORTIONALES DESIGN

Jeder Hauseingang ist besonders.

Exakt für Ihren Hauseingang wird von unseren Konstrukteuren das komplette Türelement penibel gezeichnet, damit das von Ihnen ausgewählte Design perfekt wie ein Maßanzug zu den Proportionen Ihres Hauseingangs passt. Dabei werden auch alle Designelemente, insbesondere Lichtausschnitte präzise dimensioniert und ausgerichtet.



Bei TOPIC bekommen Sie Lichtausschnitte, die individuell auf Ihre Eingangssituation angepasst sind!

Da in unserer eigenen Glaserei diese individuellen Elemente millimetergenau von Hand gefertigt werden, können Sie zusätzlich deren Ausführung der Glasarten und Sandstrahl- oder und Fräsmotive exakt passend zu Ihren Wünschen zusammenstellen. Unsere Glasermeister sorgen dann für die perfekte Maßanfertigung für Ihre Eingangstüre.



## GLASARTEN

### Die TOPIC- Sicherheitsverglasung – glasklare Vorteile

Sämtliche TOPIC-Glasaufbauten sind geprüft und zertifiziert. Jede Scheibe wird von unseren MeisterInnen vor dem Zusammenbau in unserer eigenen Glaserei akribisch geprüft.

Damit bieten unsere Verbundsicherheitsgläser höchsten Schutz vor Verletzungen bei Aufprall und sind selbstverständlich auch stark einbruchshemmend.

### Eine umfangreiche Palette an Glasvarianten

Glas ist im Baubereich eines der wichtigsten Gestaltungselemente. Es sorgt für Licht, ist absolut witterungsbeständig und leicht zu reinigen. TOPIC setzt Glas aus der eigenen Manufaktur ganz gezielt ein: als Designglas im Lichtausschnitt der Tür, als Glasvorsatzschale oder auch als Glas-Stoßgriff.

TOPIC bietet Ihnen folgende Glasvarianten ohne Aufpreis an:



Reflo weiß



Chinchilla weiß



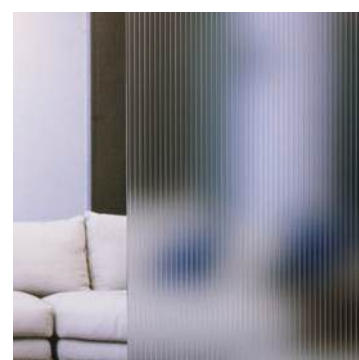
Satinato weiß



Float weiß



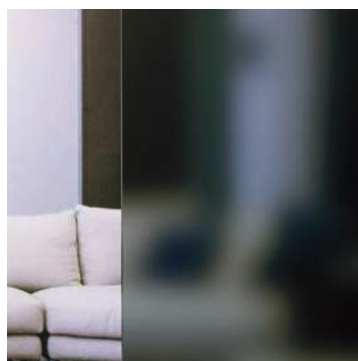
Uadi weiß



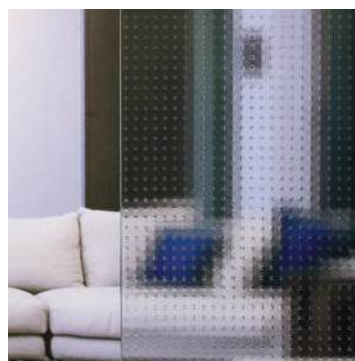
Linea weiß



Parsol grau



Satinato grau



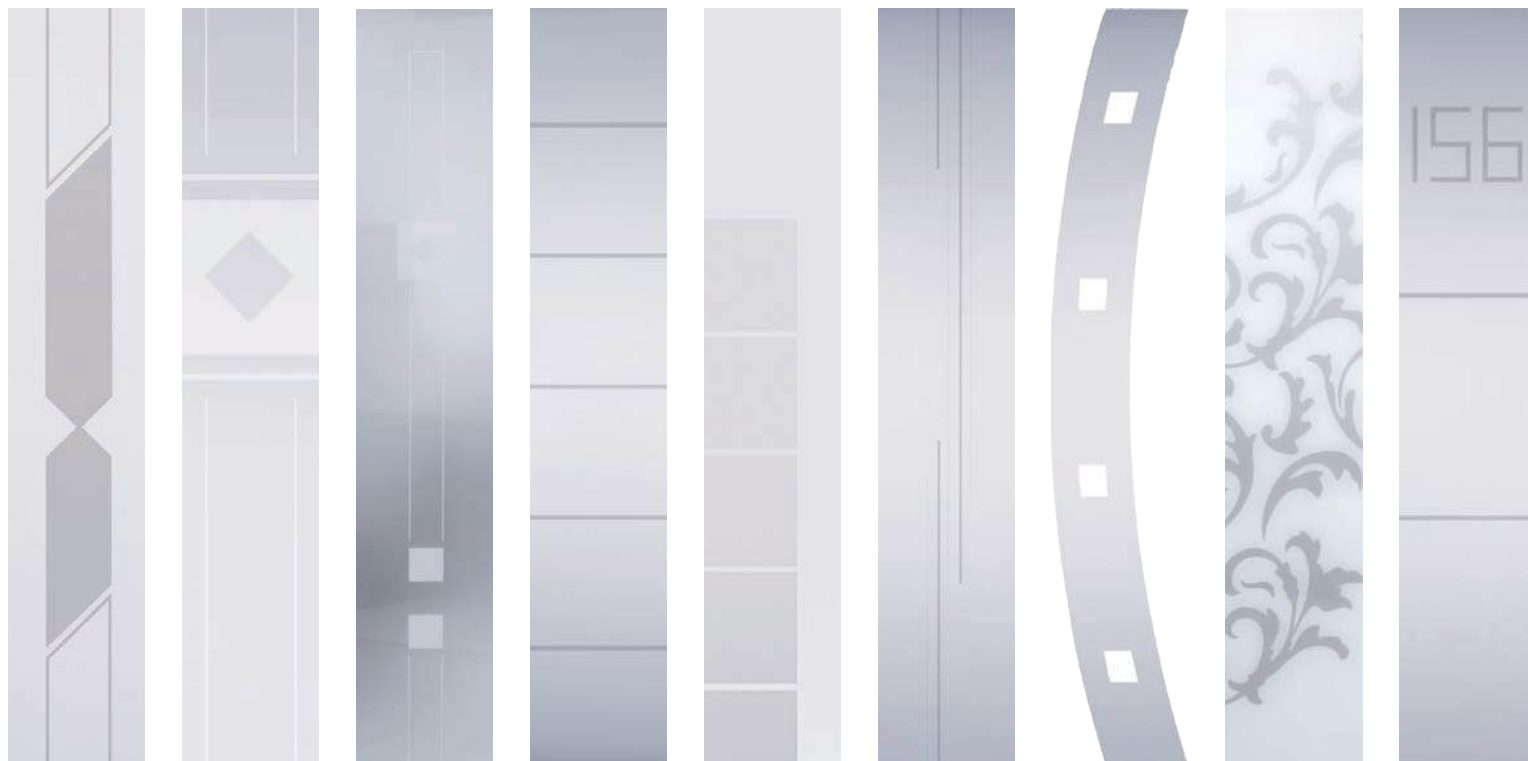
Mastercarree weiß



Kathedral groß weiß

# GLASDESIGNS

## SANDSTRAHLUNG



**MS1**  
sandgestrahlte  
Linien und Flächen  
auf Glas »Satinato  
weiß«

**MS2**  
sandgestrahlte  
Linien und Flächen  
auf Glas »Satinato  
weiß«

**MS3**  
sandgestrahlte  
Linien und Flächen  
auf Glas »Satinato  
weiß«

**MS4**  
sandgestrahlte Flä-  
chen auf Glas »Float«. Die Linien bleiben  
klar und sind in ihrer  
Anzahl und Ausrich-  
tung dem Tür-Design  
nachempfunden

**MS5**  
sandgestrahlte  
Flächen auf Glas  
»Uadi weiß«

**MS7**  
Klare und tiefen-  
gestrahlte Linien  
in vollflächiger  
Sandstrahlung auf  
Glas »Float«

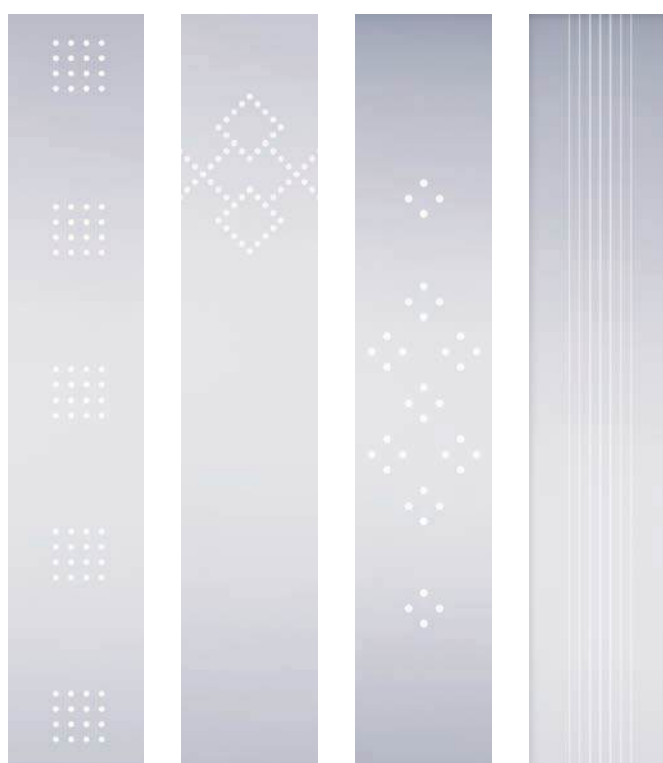
**MS9**  
sandgestrahlte  
Flächen auf Glas  
»Satinato weiß«

**MD1**  
2-farbige, vollflä-  
chige Lackierung  
auf Glas »Float  
ESG«

Kunden-  
anfertigung

In unserer hauseigenen Glaserei fertigen wir Gläser nach Ihren individuellen Wünschen an. Dadurch können wir Hausnummern, Straßennamen, Logos, usw. durch Sandstrahlung, Tiefsandstrahlung, Facettenschliff, Glaslackierung oder auch Kombinationen daraus realisieren.

## TIEFENSANDSTRAHLUNG



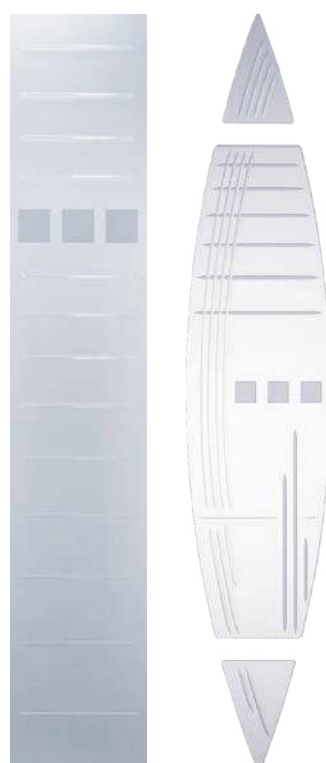
**MTS1**  
Sandgestrahlte  
Punkte auf Glas  
»Satinato weiß«

**MTS2**  
Sandgestrahlte  
Punkte auf Glas  
»Satinato weiß«

**MTS3**  
Sandgestrahlte  
Punkte auf Glas  
»Satinato weiß«

**MTS4**  
Sandgestrahlte  
Linien auf Glas  
»Satinato weiß«

## SANDSTRAHLUNG



**MRS4**  
Rillenschliff poliert  
und sandgestrahlte  
Fläche auf Glas »Sa-  
tinato weiß«

**MRS5**  
Rillenschliff teilweise  
poliert und sandge-  
strahlte Fläche auf Glas  
»Satinato weiß«

## RILLENSCHLIFF

Außenseitig sind Rundschliffmotive wie z.B. bei den Türmodellen und B17 möglich. Auf dem mittleren oder zweiten Glas schleifen wir gerne Rundschliffmotive als auch V-Rillenschliffe, wie z.B. bei der A102 und A250. Gerne setzen wir auch Ihre Facettenschliff Wünsche um.



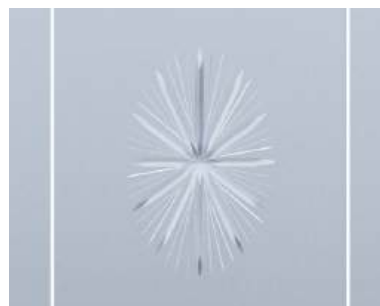
Rundrillenschliff  
poliert auf Glas-  
außenseite



MRS3  
Dekorschliff teilweise  
poliert und sandge-  
strahlte Linie auf Glas  
»Satinato weiß«



Sternschliff MRS7  
Sternschliff teilweise poliert und sandgestrahlte Linie  
auf Glas »Satinato weiß«



Sternschliff MRS1  
Sternschliff teilweise poliert und sandgestrahlte Linie  
auf Glas »Satinato weiß«

## GLASLACKIERUNG

Wir bieten eine Lackierung von Glasrändern und Glasflächen in RAL-, NCS- und HFM-Farben oder Rillenschliffe auf der Glasrückseite an. Bei den Modellen Pure, B35 und B37 wurde diese Lackierung umgesetzt.



Glaslackierung



Glaslackierung



TOPIC



## SICHERHEIT & KOMFORT

ZUSPERREN WAR GESTERN.  
DIE VERRIEGELUNGSSYSTEME VON TOPIC  
SORGEN FÜR EIN HÖCHSTMASS AN SICHERHEIT.

### **Die TOPIC-5-Punkt-Verriegelung (Standard)**

Türblatt und Türrahmen sind im verschlossenen Zustand unzertrennlich, denn es gibt die massiven Schwenkriegel, die sich tief in den Schließkasten „verkralen“ und dauerhaft für Einbruchschutz sorgen.

### **Die TOPIC-5-Punkt-Automatik-Verriegelung (optional) – zusperren war gestern**

Lassen Sie ruhig Ihre TOPIC Haustür sanft hinter sich ins Schloss fallen. Zwei Schwenkriegel und Sicherungsbolzen verriegeln automatisch ohne dass Sie etwas davon merken. Auf Wunsch auch mit automatischem Türöffner von innen über die Gegensprechanlage und von außen z.B. mit Fingerprintsystem zu bedienen.

## TOPIC FINGERPRINT

Eingebaut im Türblatt oder noch unauffälliger, direkt im Stoßgriff integriert, sorgt er für absolute Sicherheit und Komfort. Sie haben den Schlüssel immer „an der Hand“ und können sich nicht mehr aussperren.

Die Software lernt bei jeder Benutzung, erkennt das Wachstum von Kinderfingern sowie kleine Verletzungen und veränderte Benutzergewohnheiten.

**TOPIC Fingerprint dLine (Online-Flächenscanner):** Ein stabiles Internet ist zur Registrierung notwendig. Die Verwaltung erfolgt über eine Smartphone-App. Die biometrischen Benutzer-Daten werden in einer Cloud gespeichert.

**TOPIC Fingerprint (Offline-Flächenscanner):** Die Verwaltung kann mittels Smartphone-App (WiFi) als auch analog über das Scannermodul erfolgen. Im Modus „freier Eintritt“ kann der Zutritt für eine definierte Zeit allgemein freigegeben werden und somit eine Tagesfunktion erzeugt werden.



Fingerprint im Türblatt



Fingerprint im Stoßgriff



Fingerprint rückwärts im  
Stoßgriff montiert

## TOPIC KEYPAD

Ist die optimale Alternative zum Fingerprint für einen sicheren Zutritt in Ihr Haus. Das hinterleuchtete und leicht zu bedienende kapazitive Touchpad aus Glas ist in anthrazit, edelstahlgrau oder weiß erhältlich und integriert sich perfekt in das Türblatt oder den Türrahmen.

Das TOPIC Keypad wird direkt in die Tür eingebaut und ist mit sämtlichen E-Öffnern und den TOPIC Motorverriegelungen kompatibel.



TOPIC Keypad weiß



TOPIC Keypad anthrazit



TOPIC Keypad edelstahlgrau

## WIDERSTANDSKLASSEN

TOPIC Haustüren entsprechen den höchsten Sicherheitsstandards und sind extrem einbruchshemmend. Wie lange und erfolgreich eine Türe den Bemühungen eines Einbrechers Widerstand entgegensetzt, wird in Widerstandsklassen eingeteilt. Diese beziehen sich auf die gesamte Türkonstruktion inklusive Türstock, Türblatt, Schloss, Bänder und Glas. Einbruchshemmende Türen werden geprüft und nach Widerstandsklassen (resistance classes) eingeteilt. Die entscheidenden Bauteile dafür sind Türblatt, Rahmen, Verriegelung, Schließblech, Beschlag, Zylinder und Verglasung.



**Tätertyp:** Gelegenheitstäter

**Täterverhalten:**

Einbruchversuch unter Anwendung körperlicher Gewalt

- Gegentreten
- Gegenspringen
- Hochschieben
- Herausreißen etc.

**Einbruchsrisiko:** gering

**Empfehlung für den Objekttyp:**

Bauwerke ohne direkten und ebenerdigen Zugang



**Tätertyp:** Gelegenheitstäter

**Täterverhalten:**

Einbruchversuch am verschlossenen und verriegelten Türelement mit einfachen Werkzeugen

- Schraubendreher
- Zangen
- Keile

**Einbruchsrisiko:** durchschnittlich

**Empfehlung für den Objekttyp:**

Wohnobjekte, Gewerbeobjekte, Öffentliche Objekte



**Tätertyp:** Erfahrener Täter

**Täterverhalten:**

Einbruchversuch mit zusätzlichem Schraubendreher und Kuhfuß am verschlossenen und verriegelten Türelement

**Einbruchsrisiko:** hoch

**Empfehlung für den Objekttyp:**

gehobener Wohnbereich





## SPÜREN SIE DIE EINZIGARTIGKEIT

### BERÜHRUNGEN, DIE FASZINIEREN UND INSPIRIEREN

Wir leben von Berührungen. Täglich berühren unsere Hände tausende unterschiedliche Materialien, Gegenstände, Formen und wecken individuelle Gefühle.

Der Griff Ihrer Haustür ist der persönlichste Teil Ihres Eingangs. Gehen Sie bei der Auswahl des passenden Griffes keine Kompromisse ein. So individuell wie Ihre Hände, sind die Stoßgriffe von TOPIC.

# DER PERFEKTE GRIFF

Alle Griffe werden in der hauseigenen Schmiede aus Edelstahl gefertigt. Im Gegensatz zu Aluminiumgriffen sind alle TOPIC Haustürgriffe kratzfest und bestechen durch höchste Materialqualität und perfekte Verarbeitung. Auch hier sind Ihre individuellen Wünsche unser Spezialgebiet.



## SCHALENGRIFFE

Schalengriffe verleihen Ihrer Haustüre den ganz besonderen Touch. Sie sind zeitlos, dezent und besonders edel.



S346L mit Licht und FP

wählbar für Modelle A483, B9, B11, B35, B55, B60 und B63 ohne Exklusiv-Oberfläche

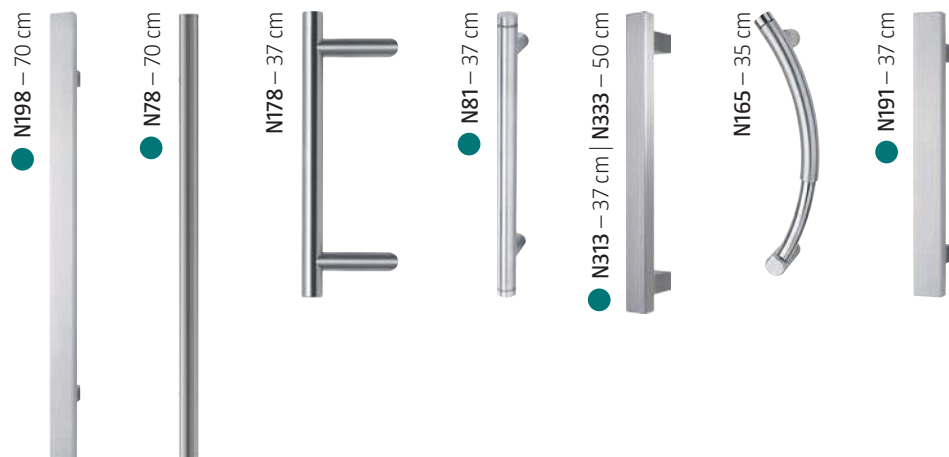
wählbar für B9 (nur flächenbündig); Bei Option Exklusiv-Oberfläche nur in Kombination mit Design B920 möglich.



**N167** – 50 cm  
wählbar für B9 und B55 ohne Exklusiv-Oberfläche



**N327** – Länge: 3x Plattenhöhe in Keramik, Stein oder Beton (**N328** mit Beleuchtung)



## STOSSGRIFFE IN SCHWARZ

Neu und absolut im Trend. Designgriffe in schwarz sind unauffällig und zurückhaltend, aber dennoch ausdrucksstark und zeitlos.



## KNÖPFE



# DER PERFEKTE GRIFF

## DRÜCKER

kombinierbar mit den unten abgebildeten Rosetten



● Garnitur N200



Garnitur S200



● Garnitur M200



Garnitur K200



● Garnitur N224



● Garnitur S224



Garnitur M224



● Garnitur N204



Garnitur N223



Garnitur S223



Garnitur N228



Garnitur S228

## AUSSENROSETTEN

Kernziehschutzrosetten bis RC3 –  
aufgesetzt oder flächenbündig möglich.



N0



K0



M0



S0



S3



N3



K3

Kernziehschutzrosetten bis RC3 –  
nur flächenbündig möglich.

Flachrosetten bis RC2 – nur aufgesetzt möglich.



● N6



S6



N10



S10



● N7



S7



N11



S11

## LANGSCHILDGARNITUREN



NF150 RC2



NF151 RC2



NF154 RC2



NF156 RC2



N56 RC3



● N57 RC3



N63 RC3



N58 RC3



S64 RC3



● S3

S4



● S225-S5



S8



S9

## KLOPFER



KS8



Klopfers N100

Alle mit ● gekennzeichneten Stoßgriffe, Knöpfe, Drücker und Langschildgarnituren sind in der Serienausstattung enthalten.





## GRENZENLOSE DESIGNVIELFALT

### INNENANSICHT, DIE PERFEKT HARMONIERT

Die liebevolle Gestaltung Ihres Heims spiegelt Ihre persönliche Individualität wieder. Ob puristisch elegant, romantisch verspielt, rustikal oder zeitlos schön, das Innendesign Ihrer Haustür schmiegt sich harmonisch an die Innenarchitektur Ihrer eigenen vier Wände.

Lassen Sie sich vom Facettenreichtum der Innendesignmöglichkeiten inspirieren, denn Sie sehen Ihre Haustür von innen viel öfter als von außen!

# BEISPIELE FÜR INNENDESIGNMÖGLICHKEITEN

B37  
Altholz Furnier gedämpft 100 matt



B37 Zirbe geölt 2



B37 Eiche astig 1



A250 Eiche astig 1,  
Glasrahmen in Edelstahl



B63 Eiche astig 1  
mit 2 Lisenen in schwarz poliert,  
Glasrahmen HFM 05



B9 Eiche astig geölt natur



B37 Eiche alt



B35 Eiche astig 100 matt



B9 Eiche geölt  
mit 6 Edelstahllisenen



A483 Eiche geölt 1



B9 Eiche rauchig



B9 Altholz Eiche Furnier 100 matt





B37 Altholz Eiche Furnier 100 matt,  
Glasrahmen HFM 05



A483  
Fichte Altholz Furnier 100 matt



B60 Fichte 1



B9 Lärche 600  
mit vertikaler Spurfräsung  
und Furnierrichtung auf  
Kundenwunsch



B37 Lärche 1 gebürstet



B9 Amerikanische Nuss 100



B9 RAL 7044 Spurfräsung



B37 RAL 9016,  
Glasrahmen Eiche Silverwood



B9 RAL 9016,  
Edelstahllisene schlossseitig



B9 RAL 9016,  
3 Edelstahllisenen bandseitig



B9 RAL 9016,  
2 Edelstahllisenen



B9 RAL 9016 mit Spiegel



Sämtliche Innenansichten wurden mit verdeckten Bändern fotografiert.

# TOPIC SERIENAUSSTATTUNG SYSTEM V<sup>3</sup>

## GENERELL

Die Reihe bestimmt die Dimension (Bautiefe und Flächenbündigkeit).

Modellbezeichnungen im System beschreiben Form und Größe des Lichtausschnittes oder der Friesfurnierung.

DIMENSION	Meister Oberfläche			Exklusiv Oberfläche			Klassik	
	T	T1	T2	T	T1	T2	T	T1
Breiten von 900 mm bis 1350 mm	✓	✓	✓	✓	✓	✓	✓	✓
Höhen von 1820 mm bis 2300 mm	✓	✓	✓	✓	✓	✓	✓	✓
Justierschraube	✓	✓	✓	✓	✓	✓	✓	✓
TOPIC GFK-Schwelle für einen perfekten Bodenanschluss	✓	✓	✓	✓	✓	✓	✓	✓
Heimische Hölzer in Massivbauweise	✓	✓	✓	✓	✓	✓	✓	✓
Isolierkern aus Naturfaser	✓	✓	✓	✓	✓	✓	✓	✓
doppelt umlaufendes TOPIC Dichtungssystem	✓	✓	✓	✓	✓	✓	✓	✓
Standard Einbohrband	✓			✓			✓	
Premium Rollenband		✓	✓		✓	✓		✓

## OBERFLÄCHE (T-nur Türblatt, R-nur Türrahmen)

TOPICcore: wasserfeste Ummantelung des Holzes. Pflegeleicht, mit angenehmer Haptik und außergewöhnlich schön	✓	✓	✓	✓	✓	✓	✓	✓
handgefertigte Verglasung in TOPIC Standard (wesentlich höher als Industriestandard)	✓	✓	✓	✓	✓	✓	✓	✓
TOPIC Ornamentgläser: Barock weiß, Chinchilla weiß, Delta weiß, Diamant weiß, Float weiß, Gotik weiß, Kathedral groß, Kathedral klein weiß, Linea weiß, Mastercarree weiß, Ornament 523 weiß, Parsol bronze, Parsol grau, Pave weiß, Reflo weiß, Satinato grau (PGS), Satinato weiß, Uadi weiß	✓	✓	✓	✓	✓	✓	✓	✓

### AUSSENFARBEN

TOP-Farben: RAL 9016, RAL 6005, RAL8017, HF905, HF716, HF722, HFM01, HFM02, HFM03, HFM04, HFM05	NB	NB	NB	NB (R)	NB (R)	NB (R)	NB	NB
handlackierte Farben: alle RAL (exkl. Perl), alle HF & HFM, Eiche, Asteiche, Fichte, Lärche	✓	✓	✓	✓ (R)	✓ (R)	✓ (R)	✓	✓
Altholz Fichte sonnenverbrannt				✓ (T)	✓ (T)	✓ (T)		

# TOPIC SERIENAUSSTATTUNG SYSTEM V<sup>3</sup>

## OBERFLÄCHEN (T-nur Türblatt, R-nur Türrahmen)

Meister Oberfläche			Exklusiv Oberfläche			Klassik	
T	T1	T2	T	T1	T2	T	T1

### INNENFARBEN

TOP-Farben: RAL 9016, RAL 6005, RAL 8017, HF905, HF716, HF722, HFM01, HFM02, HFM03, HFM04, HFM05	NB	NB	NB	NB	NB	NB	NB	NB
Farben: alle RAL (exkl. Perl), alle HF & HFM, Eiche, Asteiche, Fichte, Lärche	✓	✓	✓	✓	✓	✓	✓	✓

## VEREDELUNG

VS-Sicherheitszylinder mit Aufbohrschutz, Sicherungskarte und 5 Schlüssel	✓	✓	✓	✓	✓	✓	✓	✓
TOPIC 5-Punkt Verriegelung: Mit dem Schlüssel wird folgendes gesperrt: 2 Stahlrundbolzen und der Hauptriegel (gegen Türaushebelung) und 2 zusätzliche Schwenkhaken (gegen Auseinanderdrücken von Türrahmen und Türblatt).	✓	✓	✓	✓	✓	✓	✓	✓
Bandsicherungsbolzen bandseitig in der Mitte	✓	✓	✓	✓	✓	✓	✓	✓
ausgewählte und handgefertigte Stoßgriffe aus Edelstahl Alle Stoßgriffe, welche in der Serienausstattung enthalten sind, sind auf den Seiten 104-107 mit ● gekennzeichnet.	✓	✓	✓	✓	✓	✓	✓	✓
ausgewählte Drücker und Rosetten Alle Drücker und Rosetten, welche in der Serienausstattung enthalten sind, sind auf den Seiten 104-107 mit ● gekennzeichnet.	✓	✓	✓	✓	✓	✓	✓	✓

✓ = enthalten NB = enthalten mit Nachhaltigkeitsbonus ○ = Option mit Aufpreis n/a = nicht anwendbar  
(R) = anwendbar nur auf Türrahmen (T) = anwendbar nur auf Türblatt

\* Bei Smart Home Anbindung muss sichergestellt sein, dass die Netzwerkverbindung des Hauses vor externen Hackerangriffen geschützt ist.



## VEREDELUNG

	Meister Oberfläche			Exklusiv Oberfläche			Klassik	
	T	T1	T2	T	T1	T2	T	T1
E-Öffner mit Tagesentriegelung	○	○	○	○	○	○	○	○
Ausführung in RC2 (EN 1627)	○	○	○	○	○	○	○	○
Ausführung in RC3 (EN 1627 inkl. 2 zusätzlichen Bandsicherungsbolzen)	n/a	○	○	n/a	○	○	n/a	n/a
TOPIC 5-Punkt-Automatik: Fallen- & Schwenkriegel verriegeln beim Schließen automatisch und werden manuell durch den Innendrücker geöffnet, der Hauptriegel durch den Schlüssel.	○	○	○	○	○	○	○	○
TOPIC 5-Punkt-Automatik mit A-Öffner: Ideal für Fingerprint, wie oben aber die Fallen- und Schwenkriegel werden motorisch geöffnet. Von Smart Home Systemen ansteuerbar.*	○	○	○	○	○	○	○	○
TOPIC 5-Punkt Motorschloss: Die vollmotorische Lösung für mehr Komfort und Sicherheit. Diese Verriegelung ist problemlos mit Zutrittskontrollsystemen und individuellen Anwendungen im modernem Privatbau kombinierbar. Zwei Ausführungen stehen zur Auswahl: RC: Entriegelung von innen über Schlüssel oder Taster. KOMFORT: Entriegelung von innen über den Drücker. Achtung: senkt Widerstandsklasse auf RCO.	○	○	○	○	○	○	○	○
TOPIC Fingerprint verdeckt auf der Rückseite des Stoßgriffs nur offline	○	○	○	○	○	○	○	○
TOPIC Fingerprint (Edelstahl und schwarz) nur offline	○	○	○	○	○	○	○	○
TOPIC Fingerprint dLine (Edelstahl und schwarz) on- und offline	○	○	○	○	○	○	○	○
flächenbündiger Fingerprint Einbau	○	○	○	n/a	n/a	n/a	○	○
TOPIC Keypad (anthrazit, edelstahlgrau, weiß)	○	○	○	○	○	○	○	○
X-tra Zylinder mit Sicherungskarte und 5 Schlüssel	○	○	○	○	○	○	○	○
Knauf am Zylinder innen	○	○	○	○	○	○	○	○
Obertürschließer (mit Türfeststeller silber oder weiß)	○	○	○	○	○	○	○	○
verdeckter Türschließer mit Türfeststeller	○	○	○	○	○	○	○	○
Magnetkontakt: Öffnungsmelder (Reed-Kontakt) für Alarmanlage. Für die Zustandsanzeige der Türen in Smart Home Systemen wie z. B. LOXONE oder KNX kompatibel.	○	○	○	○	○	○	○	○
Riegelkontakt: Meldet gesperrtes Schloss an Alarmanlage. Für die Zustandsanzeige der Türen in Smart Home Systemen wie z. B. LOXONE oder KNX kompatibel.	○	○	○	○	○	○	○	○
verdeckter Drehtürantrieb. Nur in Kombination mit TOPIC 5-Punkt Motorschloss Genius bestellbar.	n/a	○	○	n/a	○	○	n/a	○

✓ = enthalten NB = enthalten mit Nachhaltigkeitsbonus ○ = Option mit Aufpreis n/a = nicht anwendbar  
(R) = anwendbar nur auf Türrahmen (T) = anwendbar nur auf Türblatt

\* Bei Smart Home Anbindung muss sichergestellt sein, dass die Netzwerkverbindung des Hauses vor externen Hackerangriffen geschützt ist.

# TÜRMODELLE IM ÜBERBLICK

## Türen ohne Lichtausschnitt

B9 T T1 T2



14

B9 Altholz



19

B9 Lisenen



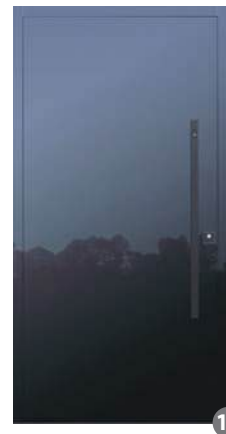
21

B9 Exklusiv-Oberflächen



23

Pure T T1 T2



16

## Türen mit Lichtausschnitt

A230 T T1 T2



56

A250 T T1 T2



41

A407 T T1 T2



45

A437 T T1 T2



45

A483 T T1 T2



30

B10 T T1 T2



44

B11 T T1 T2



32

B17 T T1 T2



50

B34 T T1 T2



36

B35 T T1 T2



34

B37 T T1 T2



38

B55 T T1 T2



48

B60 T T1 T2



52

B62 T T1 T2



58

B63 T T1 T2



49

# TÜRMODELLE IM ÜBERBLICK

## Türen mit Lichtausschnitt

B65 T T1 T2



B66 T T1 T2



B67 T T1 T2



B68 T T1 T2



B69 T T1 T2



B71 T T1 T2



B700 T T1 T2



B701 T T1 T2



B702 T T1 T2



B703 T T1 T2



B704 T T1 T2



Daylight T T1



Glanzstück T T1 T2



Pure02 T T1 T2



# TÜRMODELLE IM ÜBERBLICK

## Klassische Türen

A9 T T1



A96 T T1



A102 T T1



A127 T T1



A128 T T1



A129 T T1



A134 T T1



A147 T T1



A170 T T1



A171 T T1



A173 T T1



A174 T T1



A258 T T1



A484 T T1



A752 T T1



### IMPRESSUM

Türen, Griffe, Schliffe, Seitenteile und Schnitte sind für TOPIC mustergeschützt bzw. patentiert. Herausgeber und für den Inhalt verantwortlich: TOPIC GmbH, Gestaltung: TOPIC GmbH, Fotografie: Markus Krenn, Robert Striegl, David M. Peters, Florian Vierhauser, Roland Wimmer, KFV Karl Fliether GmbH & Co. KG, Adobe Stock, Shutterstock, iStock, flaticon. Druck: Johann Sandler GesmbH & Co KG, Marbach/Donau. Farb- und Glaskonstruktionen können aufgrund drucktechnischer Gegebenheiten vom Original abweichen. Musterabbildungen sind nicht maßstabsgetreu. Technische Änderungen, Irrtum oder Druckfehler vorbehalten. Es gelten die Geschäftsbedingungen der TOPIC GmbH.



Türennummer	Seite	Grundfarbe/Oberfläche	2. Farbe	Stoßgriff	Glas/-motiv
20241001	14	RAL7016		N173 pulverbeschichtet auf Kundenwunsch	
20241002	16	Glaslackierung RAL7021		S357	
20241003	16	HFM05		S344	
20241004	16	HFM05		S344	
20241005	16	RAL7016		S344	
20241006	16	HF716		N360	
20241007	16	HF716	Edelstahlbelag	N173	
20241008	17	RAL7016		N167	
20241009	17	NT Dekor Altholz Eiche	HFM05	S343	
20241010	17	RAL9016	NT Dekor Skyline	Schalengriff auf Kundenwunsch	
20241011	17	NT Dekor Prado Agate Grey		N195	
20241012	17	NT Dekor Patina Bronze	HF716	N173 an TB-Höhe angepasst	
20241013	17	Lärche astig 1		N195	
20241014	19	HF905	Altholz Fichte	S311	
20241015	19	Altholz Fichte	Edelstahlbelag	N197	
20241016	19	Altholz Eiche		S343	
20241017	19	Altholz Eiche unbewittert geölt	HFM05	S343	
20241018	19	Altholz Eiche unbewittert geölt	HF716	S344	
20241019	19	Altholz Eiche unbewittert geölt	HFM05	S346	
20241020	21	HF716		N333	
20241021	21	NT Dekor Skyline		N174	
20241022	21	Lärche gebürstet Silverwood 2		N195	
20241023	21	HF716		N78	
20241024	21	HF716		S343	
20241025	21	HF716		N195	
20241026	23	Keramik anthrazit		N321	
20241027	23	Keramik Koshi grau	HF716	N311	
20241028	23	Beton		N312	
20241029	23	Keramik Koshi nero		N327	
20241030	23	Keramik Koshi nero	Betonornament	S312	
20241031	23	Keramik Lamiera		N312	
20241032	23	Himalayastein	RAL9005	S344	
20241033	27	NT Dekor Altholz Eiche	schwarzgrau	S311R	LSTG
20241034	27	Altholz Eiche unbewittert geölt		S311R	
20241035	27	NT Dekor Skyline	HFM04	N321R	
20241036	27	nardograu	RAL7021	S321R Stoßgrifflänge auf Kundenwunsch	LSTG
20241037	27	Keramik schwarzstahl	schwarzgrau	S311R	LSTG
20241038	27	Keramik graubraun	HFM05	S311R	LSTG
20241039	27	nardograu	schwarzgrau	S311R	LSTG
20241040	27	Keramik graubraun	schwarzgrau	S311R	LSTG
20241041	29	Beton	RAL7021	S312	LSTG
20241042	29	NT Dekor Skyline	RAL7021	S312	LSTG
20241043	29	Altholz Eiche	RAL7021	S312	LSTG
20241044	29	Keramik Lamiera	RAL7021	S312	LSTG
20241045	29	HFM05	RAL7021	S312	LSTG
20241046	29	HFM05	RAL7021	S312	LSTG
20241047	29	HFM05	RAL7021	S312	LSTG
20241048	29	HFM05	RAL7021	S312	LSTG
20241049	30	HF716		N195	
20241050	31	HFM05	Shadow silber	N197	LSTG
20241051	31	NT Dekor Prado Agate Grey		N312	
20241052	31	Altholz Eiche unbewittert geölt		S336	
20241053	31	HFM05		S343	
20241054	31	NT Dekor Skyline	RAL7016	N198	
20241055	31	Himalayastein		S311	
20241056	32	HFM01		N81	MS4
20241057	33	NT Dekor Skyline		N75	MS4
20241058	33	Eiche astig 1		N78	MS7
20241059	33	RAL9016	Edelstahlbelag	N155	
20241060	33	NT Dekor Carbon Grey		N195	
20241061	33	HFM04		N197	Glasmotiv auf Kundenwunsch
20241062	33	HF716		N198	MS4
20241063	34	HF716		N197	
20241064	35	NT Dekor Skyline	HF716	N360	
20241065	35	Himalayastein	Shadow silber	S311	LSTG
20241066	35	RAL9016	Edelstahlbelag	N77	LSTG
20241067	35	Keramik anthrazit	schwarzgrau	N195	LSTG
20241068	35	HF716	HFM02	S343	
20241069	35	Altholz Eiche	mittelbronze	N195	LSTG
20241070	36	RAL9016		N75 Sonderlänge	
20241071	37	HFM05		S311	MS4
20241072	37	NT Dekor Skyline		N77	MS4
20241073	37	Eiche 1		S343	MS4
20241074	37	RAL9006		N195	
20241075	37	RAL9010		N78	MS4
20241076	37	HFM13		S344	MS4
20241077	38	NT Dekor Skyline	HF716	N195 Sonderlänge	
20241078	39	Keramik Urbano nero		S312 Sonderlänge	
20241079	39	Keramik Düne	HFM05	S311	LSTG
20241080	39	RAL9016	Shadow silber	N312	LSTG
20241081	39	RAL7016	RAL9005	N195 Sonderlänge	
20241082	39	NT Dekor Patina Bronze	schwarzgrau	S311	LSTG
20241083	39	HF716		N164	
20241084	40	HF716		N164	
20241085	41	HF716		S343	
20241086	41	HFM05	HFM02	N197	
20241087	41	Eiche astig 1		N164	
20241088	41	HF716		N75	
20241089	41	RAL9016	HFM05	N197	MR2
20241090	41	Altholz Eiche unbewittert geölt		S322	
20241091	41	RAL9016	RAL9006	N78	MR2

Türennummer	Seite	Grundfarbe/Oberfläche	2. Farbe	Stoßgriff	Glas/-motiv
20241092	42	HFM05	HFM02	N197	
20241093	43	Keramik schwarzstahl		S322	
20241094	43	Beton	HFM02	N312	LSTG
20241095	43	Eiche astig 1		S343	
20241096	43	HF716	RAL9006	N198	
20241097	43	HF716	RAL9006	N197	
20241098	43	HFM04		S312	
20241099	43	nardograu	schwarzgrau	S322	LSTG
20241100	44	HF716		N198	
20241101	45	NT Dekor Skyline		N195	
20241102	45	Eiche astig 1		N197	
20241103	45	Eiche astig 1		N78	
20241104	45	RAL7016		S311	
20241105	45	NT Dekor Skyline		N312	
20241106	45	HFM12		N195	
20241107	45	Altholz Eiche unbewittert geölt		N75	
20241108	46	HF716		N195	
20241109	47	NT Dekor Altholz Eiche	HF716	N311	
20241110	47	Eiche astig 1		S311	
20241111	47	Himalayastein		N321	
20241112	47	RAL9016		N77	
20241113	47	HF716	RAL9005	S339	LSTG
20241114	47	HF716	RAL9005	N312	LSTG
20241115	47	NT Dekor Skyline	HF716	N195 Stoßgrifflänge auf Kundenwunsch	
20241116	47	Keramik graubraun	schwarzgrau	S321	LSTG
20241117	48	HFM05		N78	
20241118	49	HFM05		N195	MS4
20241119	49	HF716		N167	MS4
20241120	49	HF905		S360	
20241121	49	NT Dekor Patina Bronze	HFM03	N173 an TB-Höhe angepasst	
20241122	49	Altholz Eiche	RAL9005	S311	LSTG
20241123	49	Eiche astig 1		S339	
20241124	50	HF716		N311	
20241125	51	Altholz Eiche unbewittert geölt	RAL9005	S311	LSTG
20241126	51	Eiche astig 1	RAL9006	N195 Sonderlänge	LSTG
20241127	51	Beton		S341	LSTG
20241128	51	NT Dekor Prado Agate Grey	HFM05	N198	
20241129	51	HFM04	schwarzgrau	S311	LSTG
20241130	51	NT Dekor Skyline	RAL7011	N311	
20241131	52	NT Dekor Skyline		N311	
20241132	53	HFM05		N81	
20241133	53	HFM01		N322	Uadi weiß
20241134	53	Eiche astig 1		N76	
20241135	53	HFM05		N75	Glas Klarrand
20241136	53	RAL7016		N198	
20241137	53	Eiche astig 1		N197	
20241138	54	Lärche		N94	
20241139	55	Eiche geölt 1		N211	
20241140	55	Lärche geölt 1		N76	
20241141	55	Lärche geölt 1		N210	
20241142	55	Eiche Silverwood		N213	
20241143	56	RAL7004	HF716	N74	MR55
20241144	57	Eiche astig 1	Shadow silber	N197	
20241145	57	HF716		N77	
20241146	57	HFM05	Edelstahlbelag	N195 Sonderausführung	MS10
20241147	57	HF716	RAL9007	N74	
20241148	57	nardograu		S322	
20241149	57	HFM05	HFM12	N74	MR55
20241150	58	RAL9016	RAL9007	N77	MS7
20241151	59	Altholz Fichte		S322	
20241152	59	NT Dekor Prado Agate Grey		N197	
20241153	59	RAL9007	RAL7015	N78	
20241154	59	RAL9016	HFM02	N78	
20241155	62	RAL6005		NF154	
20241156	63	RAL6005	RAL9016	N63	
20241157	63	Eiche 1		N57	
20241158	63	RAL9016		S4	Glas Klarrand
20241159	63	RAL9016		S4	MRS1
20241160	63	RAL9016		NF151	Glas Klarrand
20241161	64	Altholz Fichte		S3	
20241162	65	Altholz Eiche unbewittert geölt		S200	
20241163	65	Eiche 1		N89	Glasmotiv auf Kundenwunsch
20241164	65	Eiche astig 1		S3	
20241165	65	Lärche astig 1		S31	
20241166	65	Eiche 27		S35	
20241167	66	RAL9016		NF154	
20241168	67	RAL6009		N56	
20241169	67	RAL9016		N78	MS1
20241170	67	RAL9016		N81	
20241171	67	Eiche 1		N57	MS1
20241172	67	RAL9016		NF154	MS1
20241173	67	RAL9016		N63	Glas Klarrand
20241174	68	RAL9016		N76	Glas Klarrand
20241175	69	Eiche alt		S3	
20241176	69	Eiche astig 1		S4	Glas Klarrand
20241177	69	Eiche astig 1		N224	
20241178	69	RAL9016		N63	
20241179	69	RAL9016		N56	Kathedral groß
20241180	70	Eiche astig 1		S4	MRS7
20241181	71	Eiche 37		S4	MRS7
20241182	71	RAL9016		S9	MRS7
20241183	71	Lärche 1		NF154	
20241184	71	Eiche alt		S3	
20241185	71	RAL9016		N57	Glas Klarrand



TOPIC GmbH, Haustüren und Wohnungseingangstüren  
Altendorferfeld 6, A-4152 Sarleinsbach/Austria  
T: +43 (0) 7283 / 82 30-0, F: DW-21, [topic@topic.at](mailto:topic@topic.at)  
[www.topic.at](http://www.topic.at)

Überreicht durch: